

บทที่ ๑

การรวบรวมข้อมูลจากปัจจัยด้านครอบครัว และข้อมูลปัจจัยอื่นๆ ที่เกี่ยวข้อง

๑.๑ รูปแบบและขั้นตอนการดำเนินงานของระบบสารสนเทศ Childshield เพื่อเด็กกลุ่มเสี่ยงของพื้นที่ ๗ จังหวัด

๑.๑.๑ ขั้นตอนการดำเนินงานของระบบสารสนเทศ Childshield เพื่อเด็กกลุ่มเสี่ยงของพื้นที่ ๗ จังหวัด

ระบบสารสนเทศ Childshield เพื่อเด็กกลุ่มเสี่ยงของพื้นที่ ๗ จังหวัดจะมีขั้นตอนการดำเนินงานหลักอยู่ ๓ ขั้นตอนคือ ๑) การตรวจประเมินและคัดกรองเด็กจาก Machine Learning ที่ใช้ข้อมูล HIS จากสถานพยาบาลและศูนย์พึ่งได้ (One Stop Crisis Center - OSCC) ซึ่งเป็นข้อมูลที่ใช้ในการวิเคราะห์ที่ได้มาจากข้อมูลที่ถูกจัดเก็บในระบบสารสนเทศโรงพยาบาลของทุกโรงพยาบาลในเขตสุขภาพที่ ๘ เพื่อทำการแบ่งเด็กออกเป็น ๓ กลุ่ม คือกลุ่มที่มีความเสี่ยง กลุ่มที่เป็นเหยื่อและ กลุ่มที่ไม่เสี่ยงหรือเสี่ยงน้อยมาก ๒) การดำเนินงานผ่านระบบ Primeroซึ่งเป็นระบบที่ถูกพัฒนาขึ้นเพื่อใช้ในการปฏิบัติงานของเจ้าหน้าที่ในศูนย์OSCCโดยกลุ่มเป้าหมายจะเป็นเด็กที่กลายเป็นเหยื่อแล้ว๓)การดำเนินงานผ่านระบบ Parenting for Lifelong Health (PLH)ซึ่งจะมีข้อมูลที่ใช้สำหรับการตรวจประเมินและคัดกรองเด็กเพิ่มขึ้นมา เพื่อให้ได้กลุ่มเป้าหมายที่มีคุณสมบัติพื้นฐานต่างๆคล้ายๆกัน ดังรูปที่ ๑

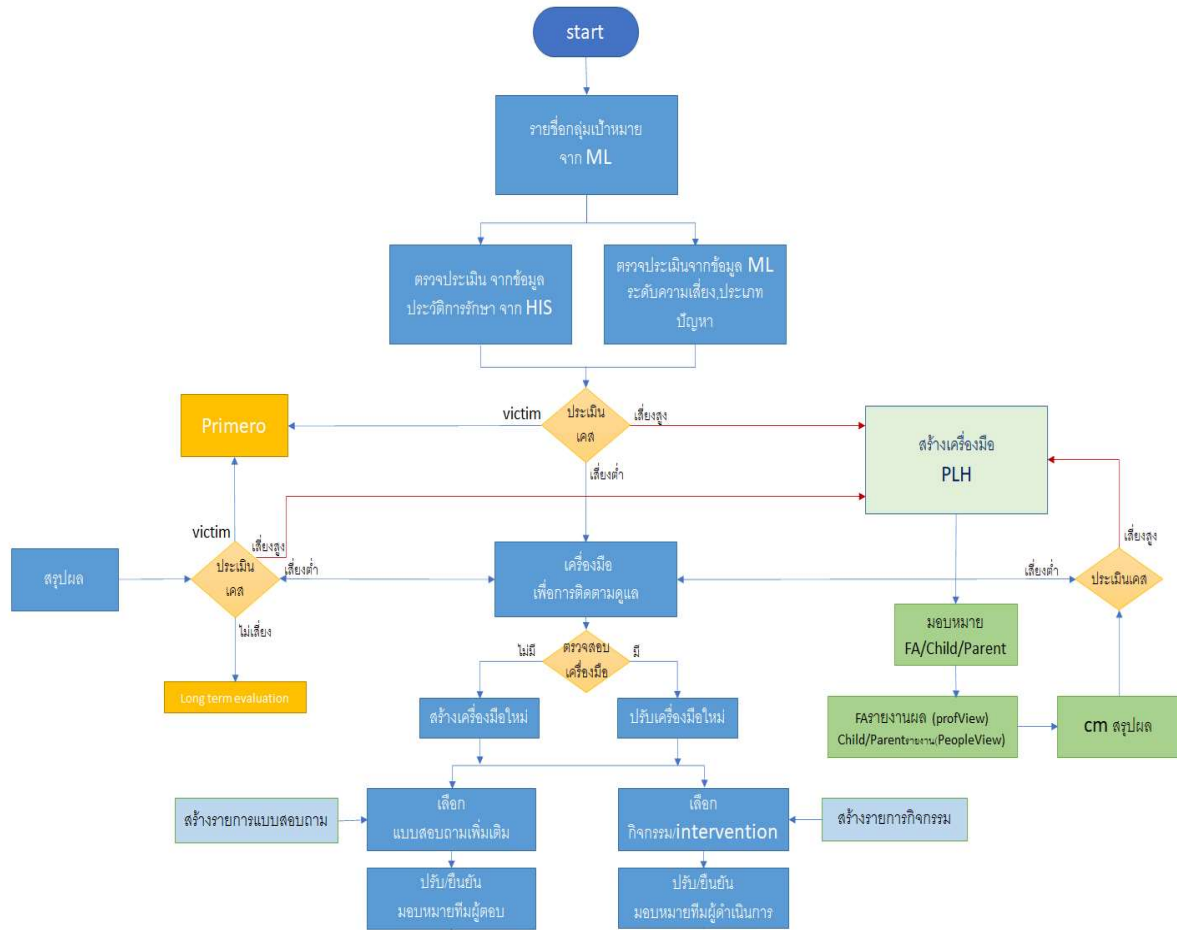
โดยข้อมูลที่ใช้ในการวิเคราะห์ของระบบสารสนเทศ Childshield จะได้มาจากข้อมูลที่ถูกจัดเก็บในระบบสารสนเทศโรงพยาบาลของทุกโรงพยาบาลในเขตสุขภาพที่ ๘ ที่ประกอบด้วย ๗ จังหวัด ได้แก่ จังหวัดอุดรธานี จังหวัดสกลนคร จังหวัดหนองบัวลำภู จังหวัดหนองคาย จังหวัดเลย จังหวัดนครพนม และจังหวัดบึงกาฬ ซึ่งระบบสารสนเทศโรงพยาบาลที่ใช้ในการจัดเก็บข้อมูลมีดังต่อไปนี้

ระดับโรงพยาบาล ได้แก่

๑. Hosxp
๒. HomeC
๓. HMS

ระดับโรงพยาบาลส่งเสริมสุขภาพตำบล

๑. Hosxp PCU
๒. Jhcis



รูปที่ ๑ กิจกรรมและขั้นตอนการดำเนินงานของระบบ PLH ในระบบChildshield

๑.๑.๒ รูปแบบของข้อมูลที่ได้จากจัดเก็บในระบบสารสนเทศโรงพยาบาลเพื่อเด็กกลุ่มเสี่ยงของพื้นที่ ๗ จังหวัด

ระบบ Machine Learning ในระบบ Childshield จะสร้างต้นแบบเพื่อทำการคัดกรองเด็กกลุ่มเสี่ยง (ตั้งแต่แรกเกิดจนถึง ๑๘ ปี) ของพื้นที่ ๗ จังหวัด ได้แก่ จังหวัดอุดรธานี จังหวัดสกลนคร จังหวัดหนองบัวลำภู จังหวัดหนองคาย จังหวัดเลย จังหวัดนครพนม และจังหวัดบึงกาฬ ซึ่งเป็นข้อมูลใช้การดึงข้อมูลผู้รับบริการที่มีการจัดเก็บในระบบสารสนเทศโรงพยาบาลแต่ละแห่งมาจัดรูปแบบให้อยู่ในรูปรายคนโดยใช้เลขบัตรประชาชนเป็นตัวแทนของแต่ละคนในการรวมข้อมูลรายบุคคลเข้าด้วยกันให้อยู่ในรูปของ record เดียว และเข้ากระบวนการตรวจสอบข้อมูลสำหรับเตรียมจัดทำ machine learning ทำการ coding ข้อมูลใหม่ และข้อมูลที่ไม่สมบูรณ์มักจะถูกคัดกรองออกไป ตัวโครงสร้างข้อมูลที่ได้จากระบบสารสนเทศโรงพยาบาลมีดังที่แสดงในตารางที่ ๑

ตารางที่ ๑ ตัวโครงสร้างข้อมูลจากระบบสารสนเทศโรงพยาบาลที่ใช้ในการจัดทำ Model เพื่อการคัดกรองเด็กกลุ่มเสี่ยง

ลำดับที่	ชื่อตัวแปร	ความหมาย
๑	CID	หมายเลขบัตรประชาชน
๒	HOSPCODE	รหัสสถานพยาบาล
๓	PID	
๔	HID	
๕	PRENAME	
๖	NAME	
๗	LNAME	
๘	HN	เลขที่ทั่วไปผู้ป่วยนอก
๙	SEX	เพศ
๑๐	BIRTH	วันเดือนปีเกิด
๑๑	AGE	อายุ
๑๒	MSTATUS	สถานะภาพ
๑๓	OCCUPATION_NEW	อาชีพ
๑๔	RACE	เชื้อชาติ
๑๕	NATION	สัญชาติ
๑๖	RELIGION	ศาสนา
๑๗	EDUCATION	การศึกษา
๑๘	FATHER	หมายเลขบัตรประชาชนบิดา
๑๙	MOTHER	หมายเลขบัตรประชาชนมารดา
๒๐	ABOGROUP	หมู่เลือด
๒๑	CHANGWAT	จังหวัด
๒๒	AMPUR	อำเภอ
๒๓	TAMBON	ตำบล
๒๔	VILLAGECODE	รหัสหมู่บ้าน
๒๕	HOUSE_NO	รหัสบ้าน
๒๖	N_SERVICE	จำนวนครั้งรับบริการที่รพ.
๒๗	Diag_A	จำนวนรหัสวินิจฉัยกลุ่ม A
๒๘	Diag_B	จำนวนรหัสวินิจฉัยกลุ่ม B
๒๙	Diag_C	จำนวนรหัสวินิจฉัยกลุ่ม C
๓๐	Diag_D	จำนวนรหัสวินิจฉัยกลุ่ม D

ลำดับที่	ชื่อตัวแปร	ความหมาย
๓๑	Diag_E	จำนวนรหัสวินิจฉัยกลุ่ม E
๓๒	Diag_F	จำนวนรหัสวินิจฉัยกลุ่ม F
๓๓	Diag_G	จำนวนรหัสวินิจฉัยกลุ่ม G
๓๔	Diag_H	จำนวนรหัสวินิจฉัยกลุ่ม H
๓๕	Diag_I	จำนวนรหัสวินิจฉัยกลุ่ม I
๓๖	Diag_J	จำนวนรหัสวินิจฉัยกลุ่ม J
๓๗	Diag_K	จำนวนรหัสวินิจฉัยกลุ่ม K
๓๘	Diag_L	จำนวนรหัสวินิจฉัยกลุ่ม L
๓๙	Diag_M	จำนวนรหัสวินิจฉัยกลุ่ม M
๔๐	Diag_N	จำนวนรหัสวินิจฉัยกลุ่ม N
๔๑	Diag_O	จำนวนรหัสวินิจฉัยกลุ่ม O
๔๒	Diag_P	จำนวนรหัสวินิจฉัยกลุ่ม P
๔๓	Diag_Q	จำนวนรหัสวินิจฉัยกลุ่ม Q
๔๔	Diag_R	จำนวนรหัสวินิจฉัยกลุ่ม R
๔๕	Diag_S	จำนวนรหัสวินิจฉัยกลุ่ม S
๔๖	Diag_T	จำนวนรหัสวินิจฉัยกลุ่ม T
๔๗	Diag_U	จำนวนรหัสวินิจฉัยกลุ่ม U
๔๘	Diag_V	จำนวนรหัสวินิจฉัยกลุ่ม V
๔๙	Diag_W	จำนวนรหัสวินิจฉัยกลุ่ม W
๕๐	Diag_X	จำนวนรหัสวินิจฉัยกลุ่ม X
๕๑	Diag_Y	จำนวนรหัสวินิจฉัยกลุ่ม Y
๕๒	Diag_Z	จำนวนรหัสวินิจฉัยกลุ่ม Z
๕๓	n_ADMIT	จำนวนครั้งที่ admit
๕๔	s_LOS	จำนวนวันนอนรพ.
๕๕	INSGROUP	สิทธิรักษาพยาบาล
๕๖	ANC	การฝากครรภ์
๕๗	CHRONIC	โรคเรื้อรัง
๕๘	CHRONIC_CODE	รหัสโรคเรื้อรัง
๕๙	DISABILITY	ความพิการ
๖๐	DISABILITY_TYPE	ประเภทความพิการ
๖๑	DISABCAUSE	สาเหตุความพิการ
๖๒	ICF_QUALIFIER	
๖๓	WOMEN	

ลำดับที่	ชื่อตัวแปร	ความหมาย
๖๔	DRUGALLERGY	ความแพ้ยา
๖๕	LABOR	การคลอด
๖๖	PROCEDURE	การผ่าตัด
๖๗	ACCIDENT	อุบัติเหตุ
๖๘	VACCINE	การได้รับวัคซีน
๖๙	NUTRITION	ภาวะโภชนาการ
๗๐	OSCC	การบันทึกความรุนแรง
๗๑	T_OSCC	เคสความรุนแรง

๑.๑.๓ รายการข้อมูลที่ใช้ในการวิเคราะห์จากปัจจัยด้านครอบครัวและข้อมูลปัจจัยอื่นๆ ของ PLH

รายการข้อมูลที่ใช้ในการวิเคราะห์รวบรวมข้อมูลจากปัจจัยด้านครอบครัว และข้อมูลปัจจัยอื่นๆ ที่เกี่ยวข้องจาก PLHจะเป็นส่วนที่ทางเจ้าหน้าที่ได้รับการอบรมจะต้องสัมภาษณ์พ่อแม่หรือผู้ดูแลหลักพูดและสิ่งที่ได้สังเกตเห็นจากการไปเยี่ยมเด็กและพ่อแม่หรือผู้ดูแลหลักที่บ้าน ซึ่งข้อมูลในส่วน ๑.๓ นี้จะต่างไปจากข้อมูลที่ถูกจัดเก็บในระบบสารสนเทศโรงพยาบาลของทุกโรงพยาบาลในเขตสุขภาพที่ ๘ ซึ่งมีดังตารางที่ ๒ จนถึงตารางที่ ๕ ต่อไปนี้

ตารางที่ ๒ แบบประเมิน HOME ASSESSMENT

ลำดับที่	คำถาม	ประเภทของข้อมูล
ชีวิตประจำวัน		
๑	มีกิจวัตรอะไรบ้างที่ครอบครัวคุณชอบทำด้วยกัน	field-list
๒	มีกิจวัตรอะไรบ้างที่เด็กชอบทำ	field-list
๓	คุณดูแลและอบรมสั่งสอนน้องอย่างไร	field-list
๔	น้องนอนที่ไหนตอนกลางคืน	field-list
๕	น้องนอนคนเดียวแยกต่างหาก หรือนอนกับคนอื่น ๆ	field-list
๖	ในวันหยุดน้องตื่นกี่โมง	field-list
๗	น้องตื่นนอนด้วยตัวเองหรือมีใครปลุกให้ตื่น	field-list
๘	เมื่อเมื่อตื่นขึ้นมาแล้วทำอะไรบ้าง	field-list
๙	น้องทำหรือช่วยทำกิจวัตรงานบ้านไหม	field-list
๑๐	น้องทำหรือช่วยทำกิจวัตรงานบ้านอะไรบ้าง	field-list
๑๑	น้องทำกิจวัตรประจำวันในการดูแลตนเองอะไรบ้าง	field-list
๑๒	การอาบน้ำล้างหน้าเป็นอย่างไรบ้าง	field-list
๑๓	การแต่งตัวเป็นอย่างไรบ้าง	field-list

ลำดับที่	คำถาม	ประเภทของข้อมูล
๑๔	น้องมีที่เฉพาะสำหรับเก็บเสื้อผ้าไหม	field-list
๑๕	การเก็บที่นอนของน้องเป็นอย่างไร	field-list
อาหารและกิจกรรม		
๑๖	ตอนเช้าน้องมีอะไรกินบ้าง	field-list
๑๗	น้องกินเวลาเท่าไร	field-list
๑๘	น้องกินเวลานี้เป็นประจำไหม	field-list
๑๙	น้องใช้เวลากินนานเท่าไร	field-list
๒๐	น้องมีอาหารเฉพาะของตัวเองไหม	field-list
๒๑	น้องกินตามลำพังไหม	field-list
๒๒	น้องยอมกินอาหารที่คุณเตรียมให้หรือเปล่า หรือเขาบอกคุณว่าอยากกินอย่างอื่น	field-list
๒๓	การกินอาหารของน้องเป็นอย่างไร	field-list
๒๔	น้องมีปัญหาในการกินไหม	field-list
๒๕	ถ้าไม่มีปัญหา เรื่องแบบนี้เกิดขึ้นบ่อยแค่ไหน	field-list
๒๖	ถ้าไม่มีปัญหา เล่าได้ไหมว่าครั้งสุดท้ายที่น้องไม่ยอมกินคุณทำอย่างไร	field-list
๒๗	ใครพาน้องไปโรงเรียน	field-list
๒๘	พาน้องไปถึงทันเวลาไหม	field-list
๒๙	ถ้าไม่ทันเป็นแบบนี้เป็นประจำไหม	field-list
๓๐	เมื่อน้องกลับจากโรงเรียนมาถึงบ้าน เขาทำอะไรบ้าง	field-list
๓๑	น้องทำการบ้านหรือว่าทำอะไรก่อน	field-list
๓๒	น้องชอบเล่นอะไร	field-list
๓๓	น้องชอบเล่นตรงไหน	field-list
๓๔	ตอนที่น้องเล่นอยู่คุณทำอะไร	field-list
๓๕	ใครบางคนในบ้านช่วยเขาทำการบ้านไหม	field-list
๓๖	น้องชอบดูโทรทัศน์ใช้มือถือ หรือแทปเล็ตหรือเปล่า	field-list
๓๗	เขาได้รับอนุญาตให้ใช้สิ่งเหล่านี้ได้มากเท่าไรก็ได้หรือเปล่า	field-list
๓๘	น้องได้ดูโทรทัศน์ ใช้มือถือ หรือแทปเล็ตนานกี่นาที	field-list
๓๙	คุณดูโทรทัศน์ เล่นมือถือหรือแทปเล็ตกับเด็กหรือเปล่า	field-list
๔๐	คุณทำอะไรเวลาเล่นด้วยกัน (เช่น นั่งใกล้ๆกัน หรือโอบกอด หรือนั่งดูโทรทัศน์จากคนละส่วนของห้อง)	field-list
๔๑	มีเวลาไหนบ้างไหมที่คุณปิดโทรทัศน์ เก็บมือถือหรือแทปเล็ต	field-list

ลำดับที่	คำถาม	ประเภทของข้อมูล
๔๒	มักจะเกิดอะไรขึ้นเวลาคุณปิดโทรทัศน์ เก็บมือถือหรือแทปเล็ต	field-list
๔๓	เด็กกินอะไรหลังจากกลับจากโรงเรียน ตอนที่ยังไม่ถึงเวลากินอาหารเย็น	field-list
๔๔	เขามีขนมกินทุกครั้งที่หิวหรือเปล่า	field-list
การทำงานบ้านและเก็บข้าวของให้เป็นระเบียบ		
๔๕	คุณทำงานบ้านอะไรบ้างใหม่ เวลาที่นั้งอยู่ที่บ้าน	field-list
๔๖	ในขณะที่คุณกำลังทำงานบ้านเขาทำอะไรอยู่	field-list
๔๗	เขาช่วยคุณทำงานบ้านบ้างไหม	field-list
๔๘	เมื่อไหร่ที่มีการเก็บข้าวของ (เช่น ของเล่น กระเป๋าใส่หนังสือ ไปโรงเรียน ชุดนักเรียน) ของน้องให้เรียบร้อย	field-list
๔๙	เขามีบริเวณสำหรับเก็บข้าวของส่วนตัวของเขาไหม	field-list
๕๐	น้องเคยเก็บข้าวของด้วยตัวเองไหม	field-list
๕๑	ถ้าใช่ คุณมีวิธีพูดยังไร	field-list
๕๒	ถ้าไม่ มักจะเกิดอะไรขึ้นเกี่ยวกับเรื่องนี้	field-list
การใช้เวลากับเด็ก		
๕๓	คุณมีเวลาที่จะอยู่กับน้องตามลำพังบ้างไหม	field-list
๕๔	คุณทำอะไรด้วยกัน	Table-list
๕๕	คุณมีเวลาที่จะนั่งกอดกันหรืออยู่ด้วยกันอย่างใกล้ชิดไหม	field-list
๕๖	ถ้าใช่ เมื่อไหร่ที่ทำอย่างนั้นได้	field-list
๕๗	ถ้าใช่ คุณทำแบบนี้ในเวลาอื่นๆของวันด้วยไหม	field-list
๕๘	ถ้าใช่ ทำอย่างน้อย ๑๐-๑๕ นาทีทุกวันหรือไม่	field-list
๕๙	ถ้าไม่ มักจะเกิดอะไรขึ้นเกี่ยวกับเรื่องนี้	field-list
อาหารกลางวันและการนอนหลับ (เด็กเล็ก หรือ ปิดเทอม)		
๖๐	น้องได้กินอาหารกลางวันไหม	field-list
๖๑	น้องได้กินเวลากี่โมง?	field-list
๖๒	น้องได้กินอะไร	field-list
๖๓	ตอนที่น้องกิน คุณกินด้วยกันกับน้องไหม	field-list
๖๔	ถ้าใช่ คุณนั่งกินกับเด็ก จนเด็กทานเสร็จไหม	field-list
๖๕	ถ้าใช่ ใช้เวลากินอย่างน้อย ๑๐-๑๕ นาทีทุกวันหรือไม่	field-list
๖๖	ถ้าใช่ มีการคุยอะไรในตอนกินบ้าง	field-list
๖๗	ถ้าไม่ คุณอยู่ตรงไหน	field-list
๖๘	ถ้าไม่ คุณมีอะไรกินไหม	field-list

ลำดับที่	คำถาม	ประเภทของข้อมูล
๖๙	น้องได้นอนตอนกลางวันไหม	field-list
๗๐	ถ้าใช่ นอนนอนตอนกี่โมง	field-list
๗๑	ถ้าใช่ นอนนอนที่ไหน	field-list
๗๒	ถ้าใช่เป็นอย่างนี้เป็นประจำไหม	field-list
๗๓	ถ้าไม่ เป็นอย่างนี้เป็นประจำไหม	field-list
๗๔	ถ้าไม่ น้องทำอะไร	field-list
๗๕	ถ้าไม่ น้องทำคนเดียว หรือทำกับคุณ	field-list
การออกไปนอกบ้าน		
๗๖	น้องได้ออกไปเล่นนอกบ้านบ้างหรือปล่าว	field-list
๗๗	ถ้าใช่ น้องได้ออกไปเล่นนอกบ้านกับใคร	field-list
๗๘	ถ้าใช่ น้องได้ออกไปเล่นนอกบ้านตอนกี่โมง	field-list
๗๙	ถ้าใช่ น้องได้ออกไปเล่นนอกบ้านนานกี่นาที	field-list
๘๐	ถ้าใช่ น้องได้ออกไปเล่นนอกบ้านอย่างนี้เป็นประจำไหม	field-list
๘๑	ถ้าใช่ น้องต้องทำอะไรถึงได้ออกไปเล่นนอกบ้าน	field-list
๘๒	ถ้าไม่ เป็นอย่างนี้เป็นประจำไหม	field-list
๘๓	น้องได้ออกไปเที่ยวนอกบ้านบ้างหรือปล่าว	Table-list
๘๔	ถ้าใช่ น้องได้ออกไปเที่ยวนอกบ้านกับใคร	field-list
๘๕	ถ้าใช่ น้องได้ออกไปเที่ยวที่ไหนกัน	field-list
๘๖	ถ้าใช่ น้องได้ออกไปเที่ยวนอกบ้านนานกี่นาที	field-list
๘๗	ถ้าใช่ น้องได้ออกไปเที่ยวนอกบ้านอย่างนี้เป็นประจำไหม	field-list
๘๘	ถ้าใช่ น้องต้องทำอะไรถึงได้ออกไปเที่ยวนอกบ้าน	field-list
๘๙	ถ้าใช่ เกิดอะไรขึ้นบ้างระหว่างการออกไปเที่ยว	field-list
๙๐	ถ้าไม่ เป็นอย่างนี้เป็นประจำไหม	field-list
พฤติกรรมที่เป็นปัญหา		
๙๑	น้องทำอะไรที่เป็นปัญหาบ้างไหม	Table-list
๙๒	ถ้าใช่เกิดอะไรขึ้น	field-list
๙๓	ถ้าใช่มีบ้างไหมที่น้องอารมณ์ไม่อยู่ เช่นร้องดินอละวาด	field-list
๙๔	ถ้าใช่คุณรู้สึกอย่างไรเมื่อเกิดเหตุการณ์แบบนี้	field-list
๙๕	ถ้าคุณไม่ให้คุณทำอะไร	field-list
๙๖	เหตุการณ์แบบนี้เกิดขึ้นบ่อยแค่ไหน	field-list
๙๗	พ่อแม่หลายคนบางครั้งก็ตีลูกเหมือนกัน คุณคิดว่าจำเป็นต้องตีลูกคนนี้ไหม	field-list
๙๘	คุณตีน้องบ่อยไหม	field-list

ลำดับที่	คำถาม	ประเภทของข้อมูล
๙๙	น้องเคยเรียกร้องเอาอะไรบ้างไหม	field-list
๑๐๐	เขาเคยร้องจะเอาอะไรบางอย่างซ้ำๆไหม	field-list
๑๐๑	ถ้าใช้คุณทำอะไรเมื่อเกิดเหตุการณ์แบบนี้	field-list
๑๐๒	เมื่อไหร่ที่เป็นครั้งล่าสุดที่คุณห้ามไม่ให้เขาทำอะไรบางอย่าง	field-list
๑๐๓	คุณห้ามเขาทำอะไร	field-list
๑๐๔	คุณต้องทำอะไรบ้าง	field-list
๑๐๕	ในสัปดาห์ที่ผ่านมานี้น้องได้ทำอะไรที่ทำให้คุณรู้สึกพอใจมากเป็นพิเศษไหม	field-list
๑๐๖	ถ้าใช่ น้องอะไร	field-list
๑๐๗	ถ้าใช่เกิดอะไรขึ้น	field-list
๑๐๘	ถ้าใช่คุณทำอะไร	field-list
อาหารเย็นและการอาบน้ำ		
๑๐๙	น้องได้กินอะไรก่อนเข้านอนไหม	field-list
๑๑๐	น้องได้นั่งกินพร้อมกับครอบครัวไหม	field-list
๑๑๑	น้องเป็นคนกินยากหรือไม่ยอมกินข้าวไหม	field-list
๑๑๒	เกิดอะไรขึ้นเมื่อน้องไม่ยอมกินข้าว	field-list
๑๑๓	น้องโดนคุณจัดการอย่างไร	field-list
๑๑๔	น้องเป็นแบบนี้ประจำหรือเปล่า	field-list
๑๑๕	หลังจากกินข้าวเย็นแล้วเกิดอะไรขึ้นบ้าง	field-list
๑๑๖	น้องได้อาบน้ำหรือทำความสะอาดร่างกายก่อนเข้านอนไหม	field-list
๑๑๗	น้องยังต้องให้ช่วยอาบน้ำหรือเปล่า	field-list
๑๑๘	คุณคาดหวังจะให้น้องทำอะไรด้วยตัวเองได้บ้าง	Table-list
๑๑๙	น้องยังต้องให้ช่วยเปลี่ยนเสื้อผ้าเพื่อเตรียมเข้านอนหรือเปล่า	field-list
๑๒๐	น้องได้เก็บเสื้อผ้าที่สกปรกของตัวเองหรือเปล่า	field-list
๑๒๑	ใครเป็นคนเตรียมตัวน้องให้เข้านอน	field-list
๑๒๒	เตรียมตัวน้องให้เข้านอนต้องทำอะไรบ้าง	Table-list
๑๒๓	น้องเข้านอนเวลากี่โมง	field-list
๑๒๔	น้องไม่ยอมเข้านอนบ้างไหม	field-list
๑๒๕	น้องกลัวอะไรบ้างหรือเปล่า (นอนคนเดียว หรือกลัวผี)	field-list
๑๒๖	คุณแก้ปัญหาอย่างไร	field-list
การตอบสนองกับเด็กและการลงโทษ		
๑๒๗	ครอบครัวมีตารางประจำวันที่ค่อนข้างสม่ำเสมอและคาดเดาได้สำหรับเด็กไหม	Table-list

ลำดับที่	คำถาม	ประเภทของข้อมูล
๑๒๘	พ่อแม่ให้ความช่วยเหลือในกิจวัตรประจำวันเพื่อให้เด็กกลัวน้อยลงไหม	Table-list
๑๒๙	พ่อแม่ชมเด็กอย่างน้อยสองครั้งเมื่อเด็กทำตามคำสั่งได้ไหม	Table-list
๑๓๐	พ่อแม่ได้แสดงความรักความอบอุ่นต่อเด็กด้วยการแสดงออกทางร่างกายไหม	Table-list
๑๓๑	พ่อแม่ได้เรียกชื่อหรือชื่อเล่นของเด็กเมื่อพูดคุยกับเด็กไหม	Table-list
๑๓๒	พ่อแม่ได้กระตุ้นให้เด็กพยายามรักษาความสะอาดเรียบร้อยพอสมควรในบริเวณที่อยู่อาศัยและที่เล่นไหม	Table-list
๑๓๓	พ่อแม่ได้กระตุ้นให้เด็กเก็บเสื้อผ้าของตนเองที่ใส่นอกบ้าน เสื้อผ้าที่สกปรก เสื้อผ้าที่ใส่นอน ไว้ในที่ซึ่งกำหนดไว้เฉพาะไหม	Table-list
๑๓๔	พ่อแม่ได้กำหนดกฎระเบียบของบ้านและนำมาใช้อย่างสม่ำเสมอไหม	Table-list
๑๓๕	พ่อแม่ได้กำหนดขอบเขตในเรื่องต่างๆ สำหรับเด็กและนำมาใช้อย่างสม่ำเสมอไหม	Table-list
๑๓๖	เด็กสามารถแสดงความรู้สึกด้านลบต่อพ่อแม่ได้โดยไม่ถูกตอบโต้ด้วยความก้าวร้าวหรือรุนแรง	Table-list
๑๓๗	เด็กได้นั่งกินอาหารกับพ่อแม่และสมาชิกคนอื่น ๆ ในครอบครัวอย่างน้อยวันละหนึ่งมื้อเกือบทุกวันไหม	Table-list
๑๓๘	มีการคาดหวังว่าลูกจะต้องอดทนรอคอยในเวลากินอาหารบ้างไหม	Table-list
๑๓๙	การใช้เวลากับหน้าจอ (เช่น โทรทัศน์ โทรศัพท์มือถือ แท็บเล็ต) มีการควบคุมให้เหมาะสมไหม	Table-list
๑๔๐	พ่อแม่และเด็กได้มีการตกลงเรื่องการลงโทษกันไหม (ถ้าทำไม่ได้ หรือไม่ได้ทำ)	Table-list

ข้อมูลในตารางที่ ๒ เป็นข้อมูลที่ใช้ก่อนที่จะสัมภาษณ์ในแต่ละครั้ง โดยผู้เก็บข้อมูลต้องกรอรายละเอียดข้อมูลเพื่อทำการเรียนรู้รายละเอียดให้มากขึ้นเกี่ยวกับพ่อแม่หรือผู้ดูแลเด็กและลูกของเขา โดยเฉพาะการดำเนินชีวิตประจำวันของเด็กและครอบครัวซึ่งรวมไปถึงกิจวัตรประจำบ้านหรือกิจกรรมที่ทำด้วยกันระหว่างเด็กและครอบครัว ส่วนข้อมูลในตารางที่ ๓ จะเป็นข้อมูลคุณลักษณะทั่วไปของเด็กและครอบครัวซึ่งจะถูกใช้เป็นพื้นฐานของการคัดกรองหลัก รวมไปถึงจะเป็นคำถามที่ประเมินสถานะสุขภาพจนถึงสถานะทางสังคมและเศรษฐกิจของผู้ดูแลเด็กกว่าเป็นอย่างไรหรือมีปัญหาอะไรบ้างที่อาจจะส่งผลกระทบต่อการศึกษาของเด็กได้เพราะการมีผู้ดูแลอีกคนหนึ่งในหลายๆครอบครัวที่มีผู้ใหญ่หลายคนที่อาศัยอยู่ในบ้านเดียวกันช่วยกันแบ่งเบาความรับผิดชอบในการเลี้ยงดูเด็ก เช่น

เขาจะช่วยทำกับข้าว พาเด็กไปโรงเรียนหรือไปหาหมอ ช่วยดูแลในเวลาเล่น ช่วยแต่งตัว ช่วยทำการบ้าน หรือช่วย
อบรมสั่งสอนเด็กด้วย จะทำให้การเลี้ยงดูและการตั้งกฎเกณฑ์มีความซับซ้อนมากขึ้น

ตารางที่ ๓ แบบประเมินสถานะสุขภาพ สถานะทางสังคมและสถานะเศรษฐกิจ

ลำดับที่	คำถาม	ประเภทของข้อมูล
คุณลักษณะทั่วไปของผู้ดูแล		
๑	เวลาอยู่ที่บ้านคุณพูดภาษาอะไรเป็นส่วนใหญ่	field-list
๒	คุณมีเชื้อชาติอะไร	field-list
๓	คุณมีสัญชาติอะไร	field-list
๔	คุณนับถือศาสนาอะไร	field-list
๕	บางคนจะไม่รู้สึกรู้ว่าตนเองเป็นเพศเดียวกันกับเพศที่เป็นตาม กำเนิด คุณคิดว่าตัวเองเป็นเพศไหน	field-list
๖	เวลาอยู่ที่บ้านคุณพูดภาษาอะไร	field-list
๗	คุณเป็นครอบครัวหรือไม่	field-list
๘	ถ้าไม่ คุณมีความสัมพันธ์กับหัวหน้าครอบครัวอย่างไร	field-list
๙	สถานภาพสมรสของคุณคืออะไร	field-list
๑๐	คุณเรียนหนังสือจบสูงสุดถึงขั้นอะไร	field-list
๑๑	มีคนจำนวนมากที่อ่านหนังสือไม่ค่อยออก คุณอ่านหนังสือได้ ไหม	field-list
๑๒	มีใครบ้างที่นอนค้างอยู่ที่บ้านของคุณโดยเฉลี่ยอย่างน้อย สัปดาห์ละ ๔ คืน	field-list
๑๓	มีเด็กที่ เป็นผู้หญิงกี่คน	field-list
๑๔	คุณต้องดูแลเด็กคนอื่นๆ ในบ้านอีกไหม	field-list
๑๕	ถ้ามี มีเด็กคนอื่นๆในบ้านอีกกี่คน	field-list
๑๖	ถ้ามี มีเด็กอีกกี่คนที่คุณต้องดูแล ที่อายุต่ำกว่า ๒ ขวบ (หรือ ๒๔ เดือน)	field-list
๑๗	ถ้ามี มีเด็กอีกกี่คนที่คุณต้องดูแล ที่อายุระหว่าง ๒-๙ ขวบ	field-list
๑๘	ถ้ามี มีเด็กอีกกี่คนที่คุณต้องดูแล ที่อายุระหว่าง ๑๐-๑๗ ขวบ	field-list
คุณลักษณะทั่วไปของเด็กและครอบครัว		
๑๙	น้อง (ที่เป็นปัญหา)กำลังเข้าเรียนในโรงเรียนหรือเปล่า (สถาน เลี้ยงเด็ก ศูนย์พัฒนาเด็กเล็ก อนุบาล โรงเรียนประถม)	field-list
๒๐	ถ้าใช่ ตอนนี้น้องกำลังเรียนอยู่ระดับชั้นอะไร	field-list
๒๑	ในเทอมที่ผ่านมานี้น้องขาดเรียนไปกี่วัน	field-list
๒๒	ถ้าน้องไม่ได้เข้าเรียนในโรงเรียน เหตุผลหลักคืออะไร	field-list

ลำดับที่	คำถาม	ประเภทของข้อมูล
๒๓	น้องมีผู้ปกครองหรือผู้ดูแลคนอื่นในบ้านที่ช่วยดูแลไหม	field-list
๒๔	ถ้ามี น้องมีผู้ปกครองหรือผู้ดูแลคนอื่นที่บ้านกี่คน	field-list
๒๕	ถ้าไม่มี เพราะอะไร	field-list
๒๖	สถานะการแต่งงานของพ่อ แม่แท้ๆของน้อง	field-list
๒๗	ถ้าผู้ดูแลเป็นแม่ พ่อแท้ๆของน้องพักอาศัยอยู่ที่บ้านนี้ไหม	field-list
๒๘	ถ้าพ่อแท้ๆไม่พักอาศัยอยู่ที่บ้านพ่อแท้ๆอยู่ที่ไหน	field-list
๒๙	ถ้าพ่อแท้ๆไม่พักอาศัยอยู่ที่บ้านพ่อแท้ๆกลับมาเยี่ยมบ่อยไหม	field-list
๓๐	ถ้าผู้ดูแลเป็นพ่อ แม่แท้ๆของน้องพักอาศัยอยู่ที่บ้านนี้ไหม	field-list
๓๑	ถ้าแม่แท้ๆไม่พักอาศัยอยู่ที่บ้าน แม่แท้ๆอยู่ที่ไหน	field-list
๓๒	ถ้าแม่แท้ๆไม่พักอาศัยอยู่ที่บ้าน แม่แท้ๆกลับมาเยี่ยมบ่อยไหม	field-list
โครงสร้างของบ้าน		
๓๓	พื้นบ้านนี้ใช้วัสดุอะไรก่อสร้างเป็นส่วนใหญ่	field-list
๓๔	หลังคาบ้านนี้ใช้วัสดุอะไรก่อสร้างเป็นส่วนใหญ่	field-list
๓๕	ผนังด้านนอกของบ้านนี้ใช้วัสดุอะไรก่อสร้างเป็นส่วนใหญ่	field-list
๓๖	ผู้ใหญ่ในบ้านมีงานทำทุกคนไหม	field-list
๓๗	มีใครในบ้านนี้ที่มีงานทำอีกไหม	field-list
๓๘	คุณมีอาชีพอะไร	field-list
๓๙	แต่ละเดือนรายได้รวมของทุกคนในบ้านนี้เท่าไร	field-list
๔๐	รายได้หลักของครอบครัวนี้มาจากไหน	field-list
๔๑	คุณหรือใครในบ้านนี้มีรายได้หรือสวัสดิการอะไรจากรัฐบาลบ้าง	field-list
๔๒	คุณมีการประกันสุขภาพหรือไม่	check-list
๔๓	คุณมีการประกันสุขภาพแบบไหน	field-list
๔๔	คนในบ้านมีการประกันสุขภาพทุกคนหรือไม่	field-list
ทรัพย์สินของครอบครัวในบ้าน		
๔๕	พัตลม	check-list
๔๖	วิทยุ	check-list
๔๗	โทรทัศน์บ้าน	check-list
๔๘	ตู้เย็น	check-list
๔๙	เครื่องซักผ้า	check-list
๕๐	เตาอบ/เตาไมโครเวฟ	check-list
๕๑	คอมพิวเตอร์หรือโน้ตบุ๊กคอมพิวเตอร์	check-list
๕๒	แท็บเล็ต	check-list

ลำดับที่	คำถาม	ประเภทของข้อมูล
๕๓	เครื่องเล่นวีซีดี/ดีวีดี	check-list
๕๔	เครื่องเล่นแผ่นบลูเรย์	check-list
๕๕	เครื่องปรับอากาศ	check-list
๕๖	โทรทัศน์ (แบบธรรมดา)	check-list
๕๗	โทรทัศน์ (แบบจอแอลซีดี/แอลอีดี/พลาสมา)	check-list
๕๘	เตาถ่านหุงต้ม	check-list
๕๙	เครื่องทำน้ำร้อน	check-list
๖๐	โทรศัพท์มือถือ (แบบธรรมดา)	check-list
๖๑	โทรศัพท์มือถือ (แบบสมาร์ทโฟน)	check-list
๖๒	รถยนต์แบบกระบะ	check-list
๖๓	รถยนต์แบบเก๋ง	check-list
๖๔	รถจักรยานยนต์	check-list
๖๕	รถจักรยานยนต์ขนาดใหญ่ (บิ๊กไบค์)	check-list
๖๖	จักรยาน	check-list
๖๗	นาฬิกาข้อมือ	check-list
๖๘	เรือที่มีเครื่องยนต์	check-list
๖๙	รถไถ ๒ ล้อ (รถไถเดินตาม) /รถอีแต่น	check-list
๗๐	รถแทรกเตอร์สี่ล้อ	check-list
๗๑	บัญชีธนาคาร	check-list
๗๒	บัตรเครดิต	check-list
อาหารและโภชนาการ		
๗๓	ในสัปดาห์ที่ผ่านมา คุณกินอาหารประมาณกี่มื้อ	field-list
๗๔	ในสัปดาห์ที่ผ่านมา น่องกินอาหารประมาณวันละกี่มื้อ	field-list
๗๕	คุณเคยไม่มีเงินซื้ออาหารสำหรับครอบครัวไหม	field-list
๗๖	คุณเคยไม่มีเงินซื้ออาหารใน ๓๐ วันที่ผ่านมาไหม	field-list
๗๗	คุณเคยไม่มีเงินซื้ออาหาร ๕ วันหรือมากกว่านี้ ใน ๓๐ วันที่ผ่านมาไหม	field-list
๗๘	เคยมีเด็กที่อยู่ในบ้านนี้ต้องเข้าอนโดยไม่ได้กินอาหารเย็น เพราะไม่มีอาหารพอที่จะกินได้หรือเปล่า	field-list
๗๙	เหตุการณ์แบบนี้เคยเกิดขึ้นใน ๓๐ วันที่ผ่านมาไหม	field-list
๘๐	เหตุการณ์แบบนี้เคยเกิดขึ้น ๕ วันหรือมากกว่า ใน ๓๐ วันที่ผ่านมาไหม	field-list

ลำดับที่	คำถาม	ประเภทของข้อมูล
เกี่ยวกับสุขภาพของผู้ดูแลน้องและคนในบ้าน		
๘๑	ในเดือนที่ผ่านมา คุณคิดว่าสุขภาพของคุณเป็นอย่างไร	field-list
๘๒	สุขภาพของคุณทำให้คุณลำบากที่จะทำกิจกรรมบางอย่างเช่น ทำความสะอาดบ้านหรือเดินทางไปทำงานไหม	field-list
๘๓	คุณมีปัญหาเกี่ยวกับการได้ยิน การมองเห็น การสื่อสาร หรือ การเคลื่อนไหวไหม	Table-list
๘๔	น้องมีปัญหาเกี่ยวกับการได้ยิน การมองเห็น การสื่อสาร หรือ การเคลื่อนไหวไหม	field-list
๘๕	คุณมีความลำบากด้านไหนบ้าง	field-list
๘๖	น้องมีความพิการประเภทไหนหรือเปล่า	field-list
๘๗	คนในบ้านมีความลำบากด้านไหนบ้าง	field-list
๘๘	คนในบ้านมีปัญหาด้านสุขภาพไหม	field-list
๘๙	คนในบ้านมีความพิการประเภทไหนหรือเปล่า	field-list
๙๐	คุณมีความลำบากในการดูแลสุขภาพของคนในบ้านหรือเปล่า	field-list
แบบประเมินภาวะสุขภาพจิต depression anxiety stress scale (DASS)		
๙๑	ในสัปดาห์ที่ผ่านมา คุณรู้สึกเวลาเครียดผ่อนคลายยากบ่อยแค่ไหน	Table-list
๙๒	ถ้าใช่เกิดอะไรขึ้น	field-list
๙๓	ถ้าใช่คุณทำอะไร	field-list
๙๔	ในสัปดาห์ที่ผ่านมา คุณรู้สึกปากคอแห้งบ่อยแค่ไหน	field-list
๙๕	ถ้าใช่เกิดอะไรขึ้น	field-list
๙๖	ถ้าใช่คุณทำอะไร	field-list
๙๗	ในสัปดาห์ที่ผ่านมา คุณรู้สึกว่าไม่สามารถรับรู้ความรู้สึกใดๆ เลย บ่อยแค่ไหน	field-list
๙๘	ถ้าใช่เกิดอะไรขึ้น	field-list
๙๙	ถ้าใช่คุณทำอะไร	field-list
๑๐๐	ในสัปดาห์ที่ผ่านมา คุณรู้สึกหงุดหงิดกว่าหายใจลำบากบ่อยแค่ไหน	field-list
๑๐๑	ถ้าใช่เกิดอะไรขึ้น	field-list
๑๐๒	ถ้าใช่คุณทำอะไร	field-list
๑๐๓	ในสัปดาห์ที่ผ่านมา คุณรู้สึกรู้สึกลำบากที่จะกระตุ้นตัวเองให้ทำสิ่งต่างๆ บ่อยแค่ไหน	field-list
๑๐๔	ถ้าใช่เกิดอะไรขึ้น	field-list
๑๐๕	ถ้าใช่คุณทำอะไร	field-list

ลำดับที่	คำถาม	ประเภทของข้อมูล
๑๐๖	ในสัปดาห์ที่ผ่านมาคุณรู้สึกมีปฏิกริยารุนแรงมากเกินไป กับสถานการณ์ต่างๆ บ่อยแค่ไหน	field-list
๑๐๗	ถ้าใช่เกิดอะไรขึ้น	field-list
๑๐๘	ถ้าใช่คุณทำอะไร	field-list
๑๐๙	ในสัปดาห์ที่ผ่านมาคุณรู้สึกมีอาการใจสั่นบ่อยแค่ไหน	field-list
๑๑๐	ถ้าใช่เกิดอะไรขึ้น	field-list
๑๑๑	ถ้าใช่คุณทำอะไร	field-list
๑๑๒	ในสัปดาห์ที่ผ่านมาคุณรู้สึกมีอาการมือสั่นบ่อยแค่ไหน	field-list
๑๑๓	ถ้าใช่เกิดอะไรขึ้น	field-list
๑๑๔	ถ้าใช่คุณทำอะไร	field-list
๑๑๕	ในสัปดาห์ที่ผ่านมาคุณรู้สึกกลัวว่าเสียพลังงานไปกับความ วิตกกังวลมากเกินไป บ่อยแค่ไหน	field-list
๑๑๖	ถ้าใช่เกิดอะไรขึ้น	field-list
๑๑๗	ถ้าใช่คุณทำอะไร	field-list
๑๑๘	ในสัปดาห์ที่ผ่านมาคุณรู้สึกว่าใกล้จะคุมตัวเองไม่อยู่แล้ว บ่อยแค่ไหน	Table-list
๑๑๙	ถ้าใช่เกิดอะไรขึ้น	field-list
๑๒๐	ถ้าใช่คุณทำอะไร	field-list
๑๒๑	ในสัปดาห์ที่ผ่านมาคุณรู้สึกแบบนี้บ่อยแค่ไหน	field-list
๑๒๒	ถ้าใช่เกิดอะไรขึ้น	Table-list
๑๒๓	ถ้าใช่คุณทำอะไร	field-list
๑๒๔	ในสัปดาห์ที่ผ่านมาคุณรู้สึกแบบนี้บ่อยแค่ไหน	field-list
๑๒๕	ในสัปดาห์ที่ผ่านมาคุณรู้สึกกลัวว่าไม่สามารถกระตุ้นตัวเอง ให้กระตือรือร้นกับอะไรทั้งสิ้น บ่อยแค่ไหน	Table-list
๑๒๖	ถ้าใช่เกิดอะไรขึ้น	Table-list
๑๒๗	ถ้าใช่คุณทำอะไร	Table-list
๑๒๘	ในสัปดาห์ที่ผ่านมาคุณรู้สึกว่าตัวเองไม่ค่อยมีคุณค่าอะไร นี้ บ่อยแค่ไหน	Table-list
๑๒๙	ถ้าใช่เกิดอะไรขึ้น	Table-list
๑๓๐	ถ้าใช่คุณทำอะไร	Table-list
๑๓๑	ในสัปดาห์ที่ผ่านมาคุณรู้สึกอ่อนไหวกับทุกอย่างมากเกินไป บ่อยแค่ไหน	Table-list
๑๓๒	ถ้าใช่เกิดอะไรขึ้น	Table-list

ลำดับที่	คำถาม	ประเภทของข้อมูล
๑๓๓	ถ้าใช่คุณทำอะไร	Table-list
๑๓๔	ในสัปดาห์ที่ผ่านมาคุณรู้สึกหัวใจเต้นไม่ปกติตื่นผัดจังหวั บ่อยแค่ไหน	Table-list
๑๓๕	ถ้าใช่เกิดอะไรขึ้น	Table-list
๑๓๖	ถ้าใช่คุณทำอะไร	Table-list
๑๓๗	ในสัปดาห์ที่ผ่านมาคุณรู้สึกหวาดกลัวโดยไม่มีเหตุผลอันควร บ่อยแค่ไหน	Table-list
๑๓๘	ถ้าใช่เกิดอะไรขึ้น	field-list
๑๓๙	ถ้าใช่คุณทำอะไร	field-list
๑๔๐	ในสัปดาห์ที่ผ่านมาคุณรู้สึกชีวิตนี้ไม่มีความหมายอะไรเลย บ่อยแค่ไหน	Table-list
๑๔๑	ถ้าใช่เกิดอะไรขึ้น	field-list
๑๔๒	ถ้าใช่คุณทำอะไร	field-list
แบบประเมินภาวะสุขภาพจิต depression anxiety stress scale (DASS)		
๑๔๓	ในสัปดาห์ที่ผ่านมาคุณรู้สึกเวลาเครียดผ่อนคลายยากบ่อย แค่ไหน	Table-list
๑๔๔	ถ้าใช่เกิดอะไรขึ้น	field-list
๑๔๕	ถ้าใช่คุณทำอะไร	field-list
๑๔๖	ในสัปดาห์ที่ผ่านมาคุณรู้สึกปากคอแห้งบ่อยแค่ไหน	field-list
๑๔๗	ถ้าใช่เกิดอะไรขึ้น	field-list
๑๔๘	ถ้าใช่คุณทำอะไร	field-list
๑๔๙	ในสัปดาห์ที่ผ่านมาคุณรู้สึกว่าไม่สามารถรับรู้ความรู้สึกดี เลย บ่อยแค่ไหน	field-list
๑๕๐	ถ้าใช่เกิดอะไรขึ้น	field-list
๑๕๑	ถ้าใช่คุณทำอะไร	field-list
๑๕๒	ในสัปดาห์ที่ผ่านมาคุณรู้สึกกลัวว่าหายใจลำบากบ่อยแค่ไหน	field-list
๑๕๓	ถ้าใช่เกิดอะไรขึ้น	field-list
๑๕๔	ถ้าใช่คุณทำอะไร	field-list
การเลี้ยงดูสั่งสอนการอบรมและแก้ปัญหา		
๑๕๕	ระหว่างวันน้องเล่นเกมหรือร่วมกิจกรรมที่สนุกกับคุณบ่อย แค่ไหน	field-list
๑๕๖	คุณสังเกตและชมเชยน้องเมื่อเขาทำอะไรบางอย่างที่ดี	field-list
๑๕๗	คุณคอยสอนทักษะหรือความรู้ใหม่ๆให้น้อง	field-list

ลำดับที่	คำถาม	ประเภทของข้อมูล
๑๕๘	คุณชักชวนให้น้องช่วยทำงานบ้านบางอย่าง	field-list
๑๕๙	คุณให้รางวัลน้องเมื่อเขาทำอะไรได้ดีหรือเมื่อเขาทำอะไรใหม่ๆ ได้	field-list
๑๖๐	คุณยึดมั่นกับกฎระเบียบที่คุณกำหนดไว้และไม่เปลี่ยนใจ	field-list
๑๖๑	คุณพูดกับน้องอย่างสงบและใจเย็นเมื่อคุณกำลังโมโหเขา	field-list
๑๖๒	กำหนดกฎระเบียบให้น้องเรื่องการปฏิบัติตัว และคุณสามารถบังคับใช้ได้จริง	Table-list
๑๖๓	คุณอธิบายให้น้องฟังได้ว่าคุณต้องการให้เขาทำอะไร ในลักษณะที่ง่ายและชัดเจน	field-list
๑๖๔	คุณอธิบายว่าคุณอยากให้น้องทำอะไร มากกว่าที่จะบอกว่าจะให้หยุดทำอะไร	field-list
๑๖๕	บอกน้องว่าคุณคาดหวังให้เขาทำตัวอย่างไร(เช่น ในขณะที่กินข้าวเย็นด้วยกัน)	field-list
๑๖๖	คอยติดตามดูว่าน้องปฏิบัติตามกฎระเบียบที่คุณกำหนดได้เสมอหรือเกือบตลอดเวลา	field-list
๑๖๗	หลีกเลี่ยงความขัดแย้งกับน้องโดยการเสนอให้ทางเลือกที่ชัดเจน (เช่น ให้เลือกทำกิจกรรมหนึ่งอย่างจากสองสามอย่างที่คุณเสนอให้)	field-list
๑๖๘	เตือนน้องก่อนที่จะต้องเปลี่ยนกิจกรรม (เช่น เตือนห้านาที ก่อนถึงเวลาทานข้าว)	field-list
๑๖๙	ป้องกันปัญหาพฤติกรรม (เช่น จำกัดการติดต่อกับเพื่อนของเขาบางคนหรือไม่ปล่อยให้เขาทำกิจกรรมบางอย่าง)	Table-list
๑๗๐	ให้เหตุผลสำหรับคำขอร้องของคุณ (เช่น "อีกห้านาทีเราจะต้องออกจากบ้านแล้ว น้องจึงจะต้องเตรียมของให้พร้อมนะ")	Table-list
๑๗๑	ทำให้งานในชีวิตประจำวันกลายเป็นเกมสนุก (เช่น การทำงานบ้าน) เพื่อจะให้น้องสามารถทำให้เสร็จได้	field-list
๑๗๒	แบ่งคำแนะนำให้เป็นขั้นตอนย่อย (เช่น "หยิบของเล่นเก็บใส่กล่องให้เรียบร้อย" แทนที่จะพูดว่า "เก็บห้องให้สะอาด")	field-list
๑๗๓	เตรียมตัวน้องสำหรับสถานการณ์ที่ท้าทาย (เช่น การเริ่มเข้าโรงเรียนใหม่)	field-list
๑๗๔	ส่วนใหญ่น้องร้องไห้รู้สึกเสียใจเพราะเรื่องอะไร	field-list
๑๗๕	เวลาที่น้องร้องไห้เพราะเขารู้สึกเสียใจ คุณทำอย่างไร	field-list
๑๗๖	น้องร้องไห้บ่อยไหม	field-list

ลำดับที่	คำถาม	ประเภทของข้อมูล
๑๗๗	เด็กมีปัญหากับผู้ดูแล จากปัญหาส่วนตัวของผู้ดูแลเองบ้างไหม (ความเครียดจากงาน จากคู่ครองใหม่)	field-list
๑๗๘	ถ้าใช่ มีปัญหาแบบนี้บ่อยไหม	field-list
๑๗๙	ถ้าใช่คุณทำอะไร	field-list

จากตารางที่ ๓ จะเห็นได้ว่ารายละเอียดของข้อมูลการดูแลเด็กเล็กเป็นเรื่องท้าทายความสามารถมาก โดยเฉพาะอย่างยิ่งถ้าเป็นเด็กที่ซน ชอบซักถาม และอยากออกไปสำรวจบริเวณนอกบ้านทำให้แบบสอบถามของระบบ PLH จะมีความละเอียดอย่างมากในการคัดกรองเพื่อให้ได้คุณลักษณะต่างๆรวมไปถึงปัญหาในการดูแลเด็กให้ได้มากที่สุด เพื่อให้ทีม facilitator จนไปถึง coaching ได้เข้าใจสภาพและบริบทต่างๆของครอบครัวอย่างเต็มที่เพื่อให้สามารถช่วยกำหนดบทบาท กิจกรรมจนไปถึงกฎเกณฑ์ของผู้ดูแลได้อย่างเหมาะสม เช่นจะมีคำถามถึงสิ่งต่างๆที่อาจจะเกิดขึ้นกับเด็กว่าเกิดบ่อยแค่ไหน เกิดแล้วเด็กหรือผู้ปกครองทำอย่างไร เพราะในฐานะที่เป็นพ่อแม่และผู้ดูแลหลักของเด็ก บางครั้งก็จะเข้ากับเด็กได้ดีแต่บางครั้งก็อาจรู้สึกว่ามันยากที่จะมีความสัมพันธ์ที่ดีได้ ความสัมพันธ์ในครอบครัวอาจทำให้พ่อแม่และผู้ดูแลหลักเครียดมากได้เหมือนกัน

คำถามในตารางที่ ๒ และตารางที่ ๓ จะไม่สามารถได้มาจากฐานข้อมูลที่จัดเก็บในระบบสารสนเทศของโรงพยาบาล เจ้าหน้าที่ต้องถามเอาเองซึ่งจะมีข้อมูลหลายส่วนที่สำคัญต่อการนำเข้าสู่ระบบ Machine Learning ในระบบ Childshield เพื่อให้การคัดกรองเด็กกลุ่มเสี่ยงแม่นยำขึ้น ในขณะเดียวกันคำถามในตารางที่ ๔ และตารางที่ ๕ จะเป็นตัวบอกพฤติกรรมและปัจจัยเสี่ยงที่อาจจะนำไปสู่ปัญหาที่ทำให้เด็กเกิดความเสียหายได้ในอนาคต โดยตารางที่ ๔ จะเป็นตัวคัดกรองพฤติกรรมของเด็กที่ไม่ดี รวมไปถึงแนวความคิดหรือวิธีการการแก้ปัญหา ชูและการลงโทษจากผู้ดูแลหลายๆคนที่พยายามจะจัดการกับพฤติกรรมของลูกของตนให้ตรงตามความพึงพอใจของผู้ดูแล ซึ่งหลายๆครั้งที่การแก้ปัญหา ชูและการลงโทษจากผู้ดูแลนั้นไม่เหมาะสมกับวัยของเด็ก เป็นการซ้ำเติมให้เด็กรู้สึกไม่ดีทำให้เกิดปัญหามากขึ้นหรือยิ่งต่อต้านแรงขึ้น

ตารางที่ ๔ พฤติกรรมของเด็กที่ไม่ดี การแก้ปัญหา ชูและการลงโทษจากผู้ดูแล

ลำดับที่	คำถาม	ประเภทของข้อมูล
๑	เวลาที่น้องดื้อหรือเกเร คุณมีการลงโทษอย่างไร	Table-list
๒	คุณมีการเขียนตี ตบ หยิกจับตัวน้องแรงๆ หรือทุบตีน้องไหม	field-list
๓	ในสัปดาห์ที่ผ่านมาคุณทำแบบนี้บ่อยแค่ไหน	field-list
๔	ถ้าใช่เกิดอะไรขึ้น	field-list
๕	ถ้าใช่คุณทำอะไรต่อหลังจากที่คุณลงโทษน้องไปแล้ว	field-list
๖	เวลาน้องทำอะไรที่คุณไม่ชอบ คุณมีการลงโทษอย่างไร	Table-list

ลำดับที่	คำถาม	ประเภทของข้อมูล
๗	คุณคุดำน้อง พุดอะไรร้ายๆ หรือเรียกน้องด้วยคำหยาบคายไหม	field-list
๘	ในสัปดาห์ที่ผ่านมาคุณทำแบบนี้บ่อยแค่ไหน	field-list
๙	ถ้าใช่เกิดอะไรขึ้น	field-list
๑๐	ถ้าใช่คุณทำอะไรต่อหลังจากที่คุณลงโทษน้องไปแล้ว	field-list
๑๑	คุณมีการปรับระดับการลงโทษน้องไหม	field-list
๑๒	ถ้ามีคุณกำหนดอย่างไร	field-list
๑๓	น้องเคยออกจากบ้านโดยไม่ได้บอกว่าไปที่ไหนไหม	field-list
๑๔	ถ้าใช่เกิดอะไรขึ้น	field-list
๑๕	ถ้าใช่คุณทำอะไรต่อหลังจากที่คุณลงโทษน้องไปแล้ว	field-list
๑๖	น้องเคยอยู่นอกบ้านในตอนเย็นจนเลยเวลาที่จะกลับบ้านไหม	field-list
๑๗	ถ้าใช่เกิดอะไรขึ้น	field-list
๑๘	ถ้าใช่คุณทำอะไรต่อหลังจากที่คุณลงโทษน้องไปแล้ว	field-list
๑๙	น้องออกไปข้างนอกกับเพื่อนๆที่คุณไม่รู้จักไหม	field-list
๒๐	ถ้าใช่เกิดอะไรขึ้น	field-list
๒๑	ถ้าใช่คุณทำอะไรต่อหลังจากที่คุณลงโทษน้องไปแล้ว	field-list
๒๒	น้องเคยออกนอกบ้านโดยไม่มีกำหนดเวลาว่าจะกลับบ้านเมื่อไหร่	field-list
๒๓	น้องเคยอยู่นอกบ้านในเวลากลางคืนโดยไม่มีผู้ใหญ่อยู่ด้วย	field-list
๒๔	น้องเคยกลับจากโรงเรียนถึงบ้านช้ากว่าปกติมากๆไหม	field-list
๒๕	ถ้าใช่เกิดอะไรขึ้น	field-list
๒๖	ถ้าใช่คุณทำอะไรต่อหลังจากที่คุณคุยกับน้องไปแล้ว	field-list
๒๗	น้องไม่ยอมช่วยทำงานบ้านที่มอบหมายให้บ้างหรือเปล่า	field-list
๒๘	ถ้าใช่เกิดอะไรขึ้น	field-list
๒๙	ถ้าใช่คุณทำอะไรต่อหลังจากที่คุณคุยกับน้องไปแล้ว	field-list
๓๐	บ่อยแค่ไหนที่น้องโกรธเมื่อไม่ได้อะไรตั้งใจ	field-list
๓๑	ถ้าใช่เกิดอะไรขึ้น	field-list
๓๒	บ่อยแค่ไหนที่น้องไม่ยอมทำตามกฎระเบียบในบ้านนอกจากจะต้องถูกขู่ว่าจะทำโทษจึงยอม	field-list
๓๓	บ่อยแค่ไหนที่น้องเถียงกับคุณหรือผู้ดูแลอีกคนเกี่ยวกับกฎระเบียบในบ้าน	field-list
๓๔	ขณะนี้น้องมีพฤติกรรมที่เป็นปัญหาสำหรับคุณหรือผู้ดูแลอีกหรือเปล่า	field-list

ลำดับที่	คำถาม	ประเภทของข้อมูล
๓๕	บ่อยแคไหนที่น้องร้องไห้ตื่นอาละวาด	field-list
๓๖	บ่อยแคไหนที่น้อง “เถียงกลับ” กับผู้ใหญ่	field-list
๓๗	คุณตะโกนหรือกรีดร้องในลักษณะหยาบคายใส่น้อง	field-list
๓๘	คุณพูดบางอย่างที่เป็นการประจานน้องหรือทำให้เขาอับอายต่อหน้าคนอื่น ๆ	field-list
๓๙	คุณลงโทษด้วยการไม่ยอมพูดกับน้อง	field-list
๔๐	คุณขู่ว่าจะจากไปและทอดทิ้งน้องไป	field-list
๔๑	คุณขู่ว่าจะทำร้ายหรือฆ่าน้องให้ตาย	field-list
๔๒	คุณขู่น้องว่าจะเรียกผีหรือวิญญาณชั่วร้ายเข้ามาหาน้อง	field-list
๔๓	คุณขู่น้องว่าจะมีคน (เช่น ตำรวจ หรือคนแปลกหน้า) มาพาตัวเขาไป	field-list
๔๔	คุณขู่น้องว่าจะไม่ให้กินข้าวหนึ่งมื้อเพื่อเป็นการลงโทษ	field-list
๔๕	คุณพูดบางสิ่งใส่น้องซึ่งทำให้น้องอารมณ์เสีย	field-list
๔๖	คุณบอกน้องว่าเขาน่าจะตายไปเสีย หรือไม่น่าเกิดมาเลย	field-list
๔๗	คุณมีการพูดว่ากล่าวเปรียบเทียบกับที่รุนแรง (เช่น ชมเด็กอีกคนในบ้านแต่ว่าน้อง)	field-list
๔๘	คุณเคยเขย่าหรือกระชากตัวเด็กอย่างแรง	field-list
๔๙	คุณเคยตะโกน ตะคอก แผลดเสียงหรือตวาดเด็กอย่างแรง	field-list
๕๐	คุณเคยตี ทูบ ฟาด หรือหยิกบริเวณก้นเด็กด้วยมือเปล่าอย่างแรง	field-list
๕๑	คุณเคยตีบริเวณก้นเด็กหรือที่อื่นๆ บนร่างกาย ด้วยของบางอย่าง เช่น เข็มขัด แปรงผม ไม้เรียว หรือของแข็งอื่นๆ อย่างแรง	field-list
๕๒	คุณเคยด่าว่าเด็กว่าโง่ขี้เกียจหรือคำอื่นที่คล้ายกันอย่างรุนแรง	field-list
๕๓	คุณเคยขู่น้องว่าจะเอาไปทิ้งหรือให้คนอื่นเลี้ยง	field-list

ตารางที่ ๔ จะเห็นว่าวิธีการที่ผู้ใหญ่ส่วนใหญ่เคยใช้หรือได้ใช้เพื่อข่มขู่ให้เด็กรู้สึกกลัวหรือไม่ปลอดภัย เพื่อที่จะเป็นการสั่งสอนเด็กให้ปฏิบัติตัวให้ถูกต้อง หรือเพื่อหยุดเขาไม่ให้ปฏิบัติตัวไม่ดี โดยบางครั้งเด็กจะทำให้เราโมโหหรือไม่สบายใจมาก และเราก็อาจจะทำอะไรบางอย่างกับเขาที่เราไม่ควรทำ การและการลงโทษจากผู้ดูแลส่วนมากจะเป็นการทำให้เด็กเกิดความรู้สึกน้อยใจ ความผิดหวัง ซึ่งจะกลายมาเป็นความรู้สึกว่าไม่ปลอดภัย ไม่ไว้ใจ หรือไม่เชื่อใจได้ในอนาคต โดยเฉพาะผู้ใหญ่บางคนอาจจะใช้วิธีการที่รุนแรงต่างๆ เช่นการทำร้ายร่างกาย เพื่อสอนเด็กให้ทำพฤติกรรมที่เหมาะสมหรือเพื่อแก้ปัญหาพฤติกรรมซึ่งเป็นหนึ่งในปัจจัยหลักของการผลักดันเด็กให้กลายเป็นเด็กมีปัญหาได้ในอนาคต

ตารางที่ ๕ พฤติกรรมและปัจจัยเสี่ยงที่อาจจะนำไปสู่ปัญหาของเด็ก

ลำดับที่	คำถาม	ประเภทของข้อมูล
๑	คุณเคยยุ่งมากจนลืมไปว่าน้องอยู่ที่ไหนหรือกำลังทำอะไรอยู่หรือไม่	field-list
๒	คุณไม่ได้ตรวจสอบว่าน้องกลับถึงบ้านตามเวลาที่ควรกลับหรือเปล่า	field-list
๓	คุณไม่บอกน้องว่าคุณไปที่ไหนเมื่อคุณออกจากบ้าน	field-list
๔	คุณมีความรู้สึกลัวว่าจะดูแลเด็กไม่ไหวแล้ว	field-list
๕	น้องถูกปล่อยให้อยู่ที่บ้านตามลำพังโดยไม่มีผู้ใหญ่ดูแล	field-list
๖	น้องใช้เฟสบุค ไลน์ หรือสื่อสังคมอื่นๆ ยูทูป หรืออินเทอร์เน็ต โดยไม่มีผู้ใหญ่ควบคุม	field-list
๗	น้องร้องไห้หรือตะโกนหรือกรี๊ดร้องเสียงดังในห้องตัวเอง	field-list
๘	น้องทุบตีคุณหรือคนในบ้าน	field-list
๙	น้องไม่เอาใจใส่ของเล่นหรือสิ่งของอื่นๆ	field-list
๑๐	น้องมีการลักขโมย	field-list
๑๑	น้องมีการโกหก	field-list
๑๒	น้องล้อเลียนหรือขี้โมโหเด็กคนอื่นๆ	field-list
๑๓	น้องทะเลาะกับเพื่อนวัยเดียวกัน	field-list
๑๔	น้องทะเลาะกับเพื่อนต่างวัย	field-list
๑๕	น้องถูกเพื่อนแกล้ง	field-list
๑๖	น้องถูกเพื่อนต่างวัยแกล้ง	field-list
๑๗	น้องทะเลาะกับพี่น้องหรือเด็กคนอื่นๆในบ้าน	field-list
๑๘	น้องขัดคอคุณหรือผู้ใหญ่คนอื่นๆที่กำลังพูดอยู่	field-list
๑๙	น้องเสียสมาธิง่าย	field-list
๒๐	น้องทำงานหรืออะไรที่มอบหมายให้ไม่เสร็จ	field-list
๒๑	น้องมีปัญหาในการเล่นตามลำพังหรืออยู่คนเดียวหรือไม่	field-list
๒๒	น้องปัสสาวะรดที่นอน	field-list
๒๓	น้องชอบแข่งขันหรือพยายามที่จะเอาชนะเด็กอีกคนหนึ่ง	field-list
๒๔	น้องชอบทำลาย - พยายามทำลายสิ่งของหรือทำให้เสียหายหรือทำจมน้ำ	field-list
๒๕	น้องชอบเล่นกับสิ่งของที่เป็นอันตราย	field-list
๒๖	น้องชอบโกหก - รวมทั้งที่ถูกสงสัยว่าน่าจะโกหกด้วย	field-list
๒๗	น้องอยู่นิ่งไม่ได้ - เคลื่อนไหวตลอดเวลา ขยุกขยิก ขยับตัวตลอดเวลา พูดมากเกินควร	field-list

ลำดับที่	คำถาม	ประเภทของข้อมูล
๒๘	น้องชอบลักขโมย – รวมทั้งกรณีที่สงสัยว่าจะขโมย	field-list
๒๙	น้องมีปัญหาด้านความประพฤติที่โรงเรียน	field-list
๓๐	น้องมีปัญหาชอบล้อเลียนคนอื่นๆ – เยาะเย้ย แหย่ มุ่งร้ายกับคนอื่นๆ	field-list
๓๑	น้องมีปัญหาชอบสัมผัสกัน หน้าอก อวัยวะเพศของคนอื่นอย่างไม่เหมาะสม	field-list
๓๒	น้องมีปัญหาชอบ “เถียงกลับ” กับครูหรือผู้ใหญ่	field-list
๓๓	น้องมีความรู้สึกว่าคุณเลี้ยงดูเขาได้ไม่ดีในฐานะผู้ปกครอง	field-list
๓๔	น้องมีความรู้สึกว่าคุณลงโทษเขาอย่างไม่ยุติธรรม	field-list
๓๕	น้องมีความรู้สึกว่าคุณลงโทษเขาอย่างรุนแรงเกินควร	field-list
๓๖	น้องไม่ได้รับการรักษาสำหรับการบาดเจ็บหรือไม่สบายซึ่งมันเป็นสิ่งที่จำเป็นในเวลานั้น แม้ว่าคุณมีเงินพอที่จะจ่ายได้	field-list
๓๗	น้องไม่ได้กินอาหารหรือเครื่องดื่มตามที่จำเป็น แม้ว่าคุณมีเงินพอที่จะจ่ายได้	field-list
๓๘	น้องต้องใส่เสื้อผ้าที่สกปรก ขาด หรือไม่เหมาะสมกับสภาพอากาศ แม้ว่าเสื้อผ้าที่เหมาะสมก็มีอยู่ในบ้าน	field-list
๓๙	น้องไม่ได้ไปโรงเรียน แม้ว่าเขาจะสบายดีและคุณก็มีเงินเพียงพอที่จะส่งเขาไปโรงเรียนได้	field-list
๔๐	คุณไม่ได้ดูแลให้น้องได้นอนอย่างเพียงพอ	field-list
๔๑	น้องบาดเจ็บรุนแรง (ถูกของมีคมบาดเป็นแผล กระดูกหัก หรือแยกว่านั้น) เพราะไม่มีใครดูแลใกล้ชิด	field-list

จากตารางที่ ๕ ซึ่งแสดงพฤติกรรมและปัจจัยเสี่ยงของเด็กหรือผู้ดูแลที่อาจนำไปสู่ปัญหาของเด็ก ผู้ดูแลหลายๆคนพยายามที่จะจัดการกับพฤติกรรมของลูกของตน การจัดการข้อมูลในตารางเพื่อนำมารวมใช้ทำ Model กับข้อมูลที่ถูกจัดเก็บในระบบสารสนเทศโรงพยาบาลเพื่อการทำนายเด็กกลุ่มเสี่ยง (ตั้งแต่แรกเกิดจนถึง ๑๘ ปี) ในขณะที่เดียวกันข้อมูลในตารางที่ ๖ จะเป็นตัวข้อมูลที่เกี่ยวข้องกับความสัมพันธ์ของผู้ดูแลหรือพ่อ กับแม่ เนื่องจากคนที่อยู่ด้วยกันก็อาจจะมีปัญหาการทะเลาะหรือขัดแย้งกันเพราะแม้จะมีวิธีการต่างๆที่จะพยายามจัดการกับความขัดแย้งที่เกิดขึ้นระหว่างกัน แต่ก็กลายเป็นหนึ่งในสาเหตุปัจจัยที่สำคัญที่ทำให้ผู้ดูแลเกิดความเครียดและจะส่งผลโดยตรงต่อการเลี้ยงดูเด็ก โดยข้อมูลทั้งหมดนี้ต้องถูกนำมาวิเคราะห์เพื่อการรวมข้อมูลปัจจัยและรายบุคคลเข้าด้วยกันให้อยู่ในรูปของ record เดียว และเข้ากระบวนการตรวจสอบข้อมูลสำหรับเตรียมจัดทำ machine learning ทำการ coding ข้อมูลใหม่เพื่อให้สามารถแบ่งระดับความเสี่ยงของเด็กได้ดียิ่งขึ้น และข้อมูลที่ไม่สมบูรณ์เหล่านี้จำเป็นที่จะต้องได้รับการคัดกรองจากทีม OSCC และ

Facilitator เพื่อที่จะได้นำข้อมูลทั้ง ๗ จังหวัด เข้าสู่กระบวนการจัดทำ model มาทำนายความเสี่ยงของเด็กในแต่ละประเภทแต่ละคนได้อย่างละเอียดและแม่นยำมากขึ้น

ตารางที่ ๖ พฤติกรรมความสัมพันธ์ของผู้ดูแลหรือพ่อกับแม่ที่อาจนำไปสู่ปัญหาของเด็ก

ลำดับที่	คำถาม	ประเภทของข้อมูล
๑	คุณทะเลาะกับแฟนของคุณบ่อยไหม	field-list
๒	แฟนของคุณพยายามกีดกันไม่ให้คุณทำอะไรที่คุณควรทำบ่อยไหม	field-list
๓	แฟนของคุณพยายามกีดกันไม่ให้คุณได้พบกับครอบครัวคนอื่น ๆ ของคุณบ่อยไหม	field-list
๔	แฟนของคุณพยายามจำกัดการติดต่อของคุณกับครอบครัวผู้ให้กำเนิดบ่อยไหม	field-list
๕	แฟนของคุณพยายามยืนยันว่าคุณอยู่ที่ไหนตลอดเวลาบ่อยไหม	field-list
๖	แฟนของคุณเพิกเฉยกับคุณและปฏิบัติต่อคุณอย่างไม่ดีบ่อยไหม	field-list
๗	แฟนของคุณจะโกรธมากเมื่อคุณพูดคุยกับชายหรือหญิงคนที่เขาคิดว่าชอบบ่อยไหม	field-list
๘	แฟนของคุณระแวงว่าคุณจะนอกใจเขาบ่อยไหม	field-list
๙	แฟนของคุณทำร้ายร่างกาย (ผลักไส กระแทก หรือตบตี) บ่อยไหม	field-list
๑๐	แฟนของคุณตะโกน ตะคอก แผลเสียงหรือตวาดคุณอย่างแรงบ่อยไหม	field-list
๑๑	แฟนของคุณยึดเอาเงินค่าจ้างหรือเงินที่คุณเก็บออมไว้ โดยคุณไม่ได้ยินดีให้ทำบ่อยไหม	field-list
๑๒	แฟนของคุณคาดหวังว่าคุณจะต้องขออนุญาตเขาก่อนที่จะไปรับบริการด้านการดูแลสุขภาพสำหรับตัวคุณเอง	field-list
๑๓	แฟนของคุณคาดหวังว่าคุณจะต้องมอบเงินที่คุณหาได้ให้เขา	field-list
๑๔	แฟนของคุณไม่ยอมให้เงินคุณสำหรับค่าใช้จ่ายต่าง ๆ ในบ้าน แม้ว่าเขาจะมีเงินสำหรับซื้อสิ่งของอื่น ๆ ก็ตามบ่อยไหม	field-list
๑๕	คุณเกิดการเคล็ดขัดยอก ช้ำ หรือเป็นแผลถลอกเพราะต่อสู้กับแฟนบ่อยไหม	field-list
๑๖	แฟนของคุณไม่ให้ความเคารพคุณ หรือไม่แสดงให้เห็นว่าเขาแคร์ความรู้สึกของคุณเกี่ยวกับเรื่องที่คุณขัดแย้งกับบ่อยไหม	field-list

ลำดับที่	คำถาม	ประเภทของข้อมูล
๑๗	แฟนของคุณทำลายข้าวของของคุณบ่อยไหม	field-list
๑๘	แฟนของคุณชู้ว่าจะทำร้ายคุณบ่อยไหม	field-list
๑๙	คุณต้องไปให้หมอรักษาเพราะบาดเจ็บจากการต่อสู้กับแฟนบ่อยไหม	field-list

บทที่ ๒

ตรวจสอบข้อมูลปัจจัยด้านครอบครัวที่มีการจัดเก็บในระบบสารสนเทศของพื้นที่ ๗ จังหวัด

จากรายการข้อมูลที่ใช้ในการวิเคราะห์รวบรวมข้อมูลจากปัจจัยด้านครอบครัว และข้อมูลปัจจัยอื่นๆ ที่เกี่ยวข้องจาก PLH เมื่อนำรายการข้อมูลทั้งหมดมาตรวจสอบกับรายการข้อมูลที่มีการจัดเก็บในระบบสารสนเทศโรงพยาบาลเพื่อวิเคราะห์หาส่วนต่าง และส่วนที่มีอยู่ในระบบสารสนเทศโรงพยาบาลเพื่อประกอบการออกแบบรูปแบบการวิเคราะห์หาปัจจัยเสี่ยงด้านครอบครัว รวมถึงการออกแบบรูปแบบการจัดเก็บข้อมูลที่เป็นสำหรับการให้ความรู้ครอบครัวกับเด็กเสี่ยงที่มีปัญหาความรุนแรงในครอบครัวต่อไป

ตารางที่ ๗ แบบประเมิน HOME ASSESSMENT

ลำดับที่	คำถาม	ประเภทของข้อมูล	รายการข้อมูลในระบบสารสนเทศโรงพยาบาล (HIS)
ชีวิตประจำวัน			
๑	มีกิจวัตรอะไรบ้างที่ครอบครัวคุณชอบทำด้วยกัน	field-list	ไม่ได้จัดเก็บ
๒	มีกิจวัตรอะไรบ้างที่เด็กชอบทำ	field-list	
๓	คุณดูแลและอบรมสั่งสอนน้องอย่างไร	field-list	
๔	น้องนอนที่ไหนตอนกลางคืน	field-list	
๕	น้องนอนคนเดียวแยกต่างหาก หรือนอนกับคนอื่น ๆ	field-list	
๖	ในวันหยุดน้องตื่นกี่โมง	field-list	
๗	น้องตื่นนอนด้วยตัวเองหรือมีใครปลุกให้ตื่น	field-list	
๘	เมื่อเมื่อตื่นขึ้นมาแล้วทำอะไรบ้าง	field-list	
๙	น้องทำหรือช่วยทำกิจวัตรงานบ้านไหม	field-list	
๑๐	น้องทำหรือช่วยทำกิจวัตรงานบ้านอะไรบ้าง	field-list	
๑๑	น้องทำกิจวัตรประจำวันในการดูแลตนเองอะไรบ้าง	field-list	
๑๒	การอาบน้ำล้างหน้าเป็นอย่างไรบ้าง	field-list	
๑๓	การแต่งตัวเป็นอย่างไรบ้าง	field-list	
๑๔	น้องมีที่เฉพาะสำหรับเก็บเสื้อผ้าไหม	field-list	
๑๕	การเก็บที่นอนของน้องเป็นอย่างไร	field-list	

ลำดับที่	คำถาม	ประเภทของข้อมูล	รายการข้อมูลในระบบสารสนเทศโรงพยาบาล (HIS)
๑๗	นั่งกินเวลาเท่าไร	field-list	ไม่ได้จัดเก็บ
๑๘	นั่งกินเวลานี้เป็นประจำไหม	field-list	
๑๙	นั่งใช้เวลากินนานเท่าไร	field-list	
๒๐	นั่งมีอาหารเฉพาะของตัวเองไหม	field-list	
๒๑	นั่งกินตามลำพังไหม	field-list	
๒๒	นั่งยอมกินอาหารที่คุณเตรียมให้หรือเปล่า หรือเขาบอกคุณว่าอยากกินอย่างอื่น	field-list	
๒๓	การกินอาหารของน้องเป็นอย่างไร	field-list	
๒๔	น้องมีปัญหาในการกินไหม	field-list	
๒๕	ถ้าไม่มีปัญหา เรื่องแบบนี้เกิดขึ้นบ่อยแค่ไหน	field-list	
๒๖	ถ้าไม่มีปัญหา เล่าได้ไหมว่าครั้งสุดท้ายที่น้องไม่ยอมกิน คุณทำอะไร	field-list	
๒๗	ใครพาน้องไปโรงเรียน	field-list	
๒๘	พาน้องไปถึงทันเวลาไหม	field-list	
๒๙	ถ้าไม่ทันเป็นแบบนี้เป็นประจำไหม	field-list	
๓๐	เมื่อน้องกลับจากโรงเรียนมาถึงบ้าน เขาทำอะไรบ้าง	field-list	
๓๑	น้องทำการบ้านหรือว่าทำอะไรก่อน	field-list	
๓๒	น้องชอบเล่นอะไร	field-list	
๓๓	น้องชอบเล่นตรงไหน	field-list	
๓๔	ตอนที่น้องเล่นอยู่คุณทำอะไร	field-list	
๓๕	ใครบางคนในบ้านช่วยเขาทำการบ้านไหม	field-list	
๓๖	น้องชอบดูโทรทัศน์ใช้มือถือ หรือแทปเล็ตหรือเปล่า	field-list	
๓๗	เขาได้รับอนุญาตให้ใช้สิ่งเหล่านี้ได้มากเท่าไรก็ได้หรือเปล่า	field-list	
๓๘	น้องได้ดูโทรทัศน์ ใช้มือถือ หรือแทปเล็ตนานกี่นาที	field-list	
๓๙	คุณดูโทรทัศน์ เล่นมือถือหรือแทปเล็ตกับเด็กหรือเปล่า	field-list	
๔๐	คุณทำอะไรเวลาเล่นด้วยกัน (เช่น นั่งใกล้ๆกัน หรือโอบกอด หรือนั่งดูโทรทัศน์จากคนละส่วนของห้อง)	field-list	
๔๑	มีเวลาไหนบ้างไหมที่คุณปิดโทรทัศน์ เก็บมือถือหรือแทปเล็ต	field-list	
๔๒	มักจะเกิดอะไรขึ้นเวลาคุณปิดโทรทัศน์ เก็บมือถือหรือแทปเล็ต	field-list	

ลำดับที่	คำถาม	ประเภทของข้อมูล	รายการข้อมูลในระบบสารสนเทศโรงพยาบาล (HIS)
๔๓	เด็กกินอะไรหลังจากกลับจากโรงเรียน ตอนที่ยังไม่ถึงเวลา กินอาหารเย็น	field-list	ไม่ได้จัดเก็บ
๔๔	เขามีขนมกินทุกครั้งที่หิวหรือเปล่า	field-list	
การทำงานบ้านและเก็บข้าวของให้เป็นระเบียบ			
๔๕	คุณทำงานบ้านอะไรบ้างไหม เวลาที่น้องอยู่ที่บ้าน	field-list	ไม่ได้จัดเก็บ
๔๖	ในขณะที่คุณกำลังทำงานบ้านเขาทำอะไรอยู่	field-list	
๔๗	เขาช่วยคุณทำงานบ้านบ้างไหม	field-list	
๔๘	เมื่อไหร่ที่มีการเก็บข้าวของ (เช่น ของเล่น กระเป๋าใส่ หนังสือไปโรงเรียน ชุดนักเรียน) ของน้องให้เรียบร้อย	field-list	
๔๙	เขามีบริเวณสำหรับเก็บข้าวของส่วนตัวของเขาไหม	field-list	
๕๐	น้องเคยเก็บข้าวของด้วยตัวเองไหม	field-list	
๕๑	ถ้าใช่ คุณมีวิธีพูดอย่างไร	field-list	
๕๒	ถ้าไม่ มักจะเกิดอะไรขึ้นเกี่ยวกับเรื่องนี้	field-list	
การใช้เวลากับเด็ก			
๕๓	คุณมีเวลาที่จะอยู่กับน้องตามลำพังบ้างไหม	field-list	ไม่ได้จัดเก็บ
๕๔	คุณทำอะไรด้วยกัน	Table-list	
๕๕	คุณมีเวลาที่จะนั่งกอดกันหรืออยู่ด้วยกันอย่างใกล้ชิดไหม	field-list	
๕๖	ถ้าใช่ เมื่อไหร่ที่ทำอย่างนั้นได้	field-list	
๕๗	ถ้าใช่ คุณทำแบบนี้ในเวลาอื่นๆของวันด้วยไหม	field-list	
๕๘	ถ้าใช่ ทำอย่างน้อย ๑๐-๑๕ นาทีทุกวันหรือไม่	field-list	
๕๙	ถ้าไม่ มักจะเกิดอะไรขึ้นเกี่ยวกับเรื่องนี้	field-list	
อาหารกลางวันและการนอนหลับ (เด็กเล็ก หรือ ปิตเทอม)			
๖๐	น้องได้กินอาหารกลางวันไหม	field-list	ไม่ได้จัดเก็บ
๖๑	น้องได้กินเวลากี่โมง?	field-list	
๖๒	น้องได้กินอะไร	field-list	
๖๓	ตอนที่น้องกิน คุณกินด้วยกันกับน้องไหม	field-list	
๖๔	ถ้าใช่ คุณนั่งกินกับเด็ก จนเด็กทานเสร็จไหม	field-list	
๖๕	ถ้าใช่ ใช้เวลากินอย่างน้อย ๑๐-๑๕ นาทีทุกวันหรือไม่	field-list	
๖๖	ถ้าใช่ มีการคุยอะไรในตอนกินบ้าง	field-list	
๖๗	ถ้าไม่ คุณอยู่ตรงไหน	field-list	
๖๘	ถ้าไม่ คุณมีอะไรกินไหม	field-list	

ลำดับที่	คำถาม	ประเภทของข้อมูล	รายการข้อมูลในระบบสารสนเทศโรงพยาบาล (HIS)
๖๙	น้องได้นอนตอนกลางวันไหม	field-list	ไม่ได้จัดเก็บ
๗๐	ถ้าใช่ นอนนอนตอนกี่โมง	field-list	
๗๑	ถ้าใช่ นอนนอนที่ไหน	field-list	
๗๒	ถ้าใช่เป็นอย่างนี้เป็นประจำไหม	field-list	
๗๓	ถ้าไม่ เป็นอย่างนี้เป็นประจำไหม	field-list	
๗๔	ถ้าไม่ นอนทำอะไร	field-list	
๗๕	ถ้าไม่ นอนทำคนเดียว หรือทำกับคุณ	field-list	
การออกไปนอกบ้าน			ไม่ได้จัดเก็บ
๗๖	น้องได้ออกไปเล่นนอกบ้านบ้างหรือเปล่า	field-list	
๗๗	ถ้าใช่ น้องได้ออกไปเล่นนอกบ้านกับใคร	field-list	
๗๘	ถ้าใช่ น้องได้ออกไปเล่นนอกบ้านตอนกี่โมง	field-list	
๗๙	ถ้าใช่ น้องได้ออกไปเล่นนอกบ้านนานกี่นาที	field-list	
๘๐	ถ้าใช่ น้องได้ออกไปเล่นนอกบ้านอย่างนี้เป็นประจำไหม	field-list	
๘๑	ถ้าใช่ น้องต้องทำอะไรถึงได้ออกไปเล่นนอกบ้าน	field-list	
๘๒	ถ้าไม่ เป็นอย่างนี้เป็นประจำไหม	field-list	
๘๓	น้องได้ออกไปเที่ยวนอกบ้านบ้างหรือเปล่า	Table-list	
๘๔	ถ้าใช่ น้องได้ออกไปเที่ยวนอกบ้านกับใคร	field-list	
๘๕	ถ้าใช่ น้องได้ออกไปเที่ยวที่ไหนกัน	field-list	
๘๖	ถ้าใช่ น้องได้ออกไปเที่ยวนอกบ้านนานกี่นาที	field-list	
๘๗	ถ้าใช่ น้องได้ออกไปเที่ยวนอกบ้านอย่างนี้เป็นประจำไหม	field-list	
๘๘	ถ้าใช่ น้องต้องทำอะไรถึงได้ออกไปเที่ยวนอกบ้าน	field-list	
๘๙	ถ้าใช่ เกิดอะไรขึ้นบ้างระหว่างการออกไปเที่ยว	field-list	
๙๐	ถ้าไม่ เป็นอย่างนี้เป็นประจำไหม	field-list	
พฤติกรรมที่เป็นปัญหา			ไม่ได้จัดเก็บ
๙๑	น้องทำอะไรที่เป็นปัญหาบ้างไหม	Table-list	
๙๒	ถ้าใช่เกิดอะไรขึ้น	field-list	
๙๓	ถ้าใช่มีบ้างไหมที่ น้องอารมณ์ไม่อยู่ เช่น ร้องดิน อาละวาด	field-list	
๙๔	ถ้าใช่คุณรู้สึกอย่างไรเมื่อเกิดเหตุการณ์แบบนี้	field-list	
๙๕	ถ้าคุณไม่ให้คุณทำอะไร	field-list	
๙๖	เหตุการณ์แบบนี้เกิดขึ้นบ่อยแค่ไหน	field-list	

ลำดับที่	คำถาม	ประเภทของข้อมูล	รายการข้อมูลในระบบสารสนเทศโรงพยาบาล (HIS)	
๙๗	พ่อแม่หลายคนบางครั้งก็ตีลูกเหมือนกัน คุณคิดว่าจำเป็นต้องตีลูกคนนี้ไหม	field-list	ไม่ได้จัดเก็บ	
๙๘	คุณตื่นนอนบ่อยไหม	field-list		
๙๙	น้องเคยเรียกร้องเอาอะไรบ้างไหม	field-list		
๑๐๐	เขาเคยร้องจะเอาอะไรบางอย่างซ้ำๆไหม	field-list		
๑๐๑	ถ้าใช้คุณทำอะไรเมื่อเกิดเหตุการณ์แบบนี้	field-list		
๑๐๒	เมื่อไหร่ที่เป็นครั้งล่าสุดที่คุณห้ามไม่ให้เขาทำอะไรบางอย่าง	field-list		
๑๐๓	คุณห้ามเขาทำอะไร	field-list		
๑๐๔	คุณต้องทำอะไรบ้าง	field-list		
๑๐๕	ในสัปดาห์ที่ผ่านมานี้น้องได้ทำอะไรที่ทำให้คุณรู้สึกพอใจมากเป็นพิเศษไหม	field-list		
๑๐๖	ถ้าใช่ น้องอะไร	field-list		
๑๐๗	ถ้าใช่เกิดอะไรขึ้น	field-list		
๑๐๘	ถ้าใช่คุณทำอะไร	field-list		
อาหารเย็นและการอาบน้ำ				ไม่ได้จัดเก็บ
๑๐๙	น้องได้กินอะไรก่อนเข้านอนไหม	field-list		
๑๑๐	น้องได้นั่งกินพร้อมกับครอบครัวไหม	field-list		
๑๑๑	น้องเป็นคนกินยากหรือไม่ยอมกินข้าวไหม	field-list		
๑๑๒	เกิดอะไรขึ้นเมื่อน้องไม่ยอมกินข้าว	field-list		
๑๑๓	น้องโดนคุณจัดการอย่างไร	field-list		
๑๑๔	น้องเป็นแบบนี้ประจำหรือเปล่า	field-list		
๑๑๕	หลังจากกินข้าวเย็นแล้วเกิดอะไรขึ้นบ้าง	field-list		
๑๑๖	น้องได้อาบน้ำหรือทำความสะอาดร่างกายก่อนเข้านอนไหม	field-list		
๑๑๗	น้องยังต้องให้ช่วยอาบน้ำหรือเปล่า	field-list		
๑๑๘	คุณคาดหวังจะให้น้องทำอะไรด้วยตัวเองได้บ้าง	Table-list		
๑๑๙	น้องยังต้องให้ช่วยเปลี่ยนเสื้อผ้าเพื่อเตรียมเข้านอนหรือเปล่า	field-list		
๑๒๐	น้องได้เก็บเสื้อผ้าที่สกปรกของตัวเองหรือเปล่า	field-list		
๑๒๑	ใครเป็นคนเตรียมตัวน้องให้เข้านอน	field-list		
๑๒๒	เตรียมตัวน้องให้เข้านอนต้องทำอะไรบ้าง	Table-list		

ลำดับที่	คำถาม	ประเภทของข้อมูล	รายการข้อมูลในระบบสารสนเทศโรงพยาบาล (HIS)
๑๒๓	น้องเข้านอนเวลากี่โมง	field-list	ไม่ได้จัดเก็บ
๑๒๔	น้องไม่ยอมเข้านอนบ้างไหม	field-list	
๑๒๕	น้องกลัวอะไรบ้างหรือเปล่า (นอนคนเดียว หรือกลัวผี)	field-list	
๑๒๖	คุณแก้ปัญหาอย่างไร	field-list	
การตอบสนองกับเด็กและการลงโทษ			
๑๒๗	ครอบครัวมีตารางประจำวันที่ค่อนข้างสม่ำเสมอและคาดเดาได้สำหรับเด็กไหม	Table-list	ไม่ได้จัดเก็บ
๑๒๘	พ่อแม่ให้ความช่วยเหลือในกิจวัตรประจำวันเพื่อให้เด็กกลัวน้อยลงไหม	Table-list	
๑๒๙	พ่อแม่ชมเด็กอย่างน้อยสองครั้งเมื่อเด็กทำตามคำสั่งได้ไหม	Table-list	
๑๓๐	พ่อแม่ได้แสดงความรักความอบอุ่นต่อเด็กด้วยการแสดงออกทางร่างกายไหม	Table-list	
๑๓๑	พ่อแม่ได้เรียกชื่อหรือชื่อเล่นของเด็กเมื่อพูดคุยกับเด็กไหม	Table-list	
๑๓๒	พ่อแม่ได้กระตุ้นให้เด็กพยายามรักษาความสะอาดเรียบร้อยพอสมควรในบริเวณที่อยู่อาศัยและที่เล่นไหม	Table-list	
๑๓๓	พ่อแม่ได้กระตุ้นให้เด็กเก็บเสื้อผ้าของตนเองที่ใส่นอกบ้าน เสื้อผ้าที่สกปรก เสื้อผ้าที่ใส่นอน ไว้ในที่ซึ่งกำหนดไว้เฉพาะไหม	Table-list	
๑๓๔	พ่อแม่ได้กำหนดกฎระเบียบของบ้านและนำมาใช้อย่างสม่ำเสมอไหม	Table-list	
๑๓๕	พ่อแม่ได้กำหนดขอบเขตในเรื่องต่างๆ สำหรับเด็กและนำมาใช้อย่างสม่ำเสมอไหม	Table-list	
๑๓๖	เด็กสามารถแสดงความรู้สึกด้านลบต่อพ่อแม่ได้โดยไม่ถูกตอบโต้ด้วยความก้าวร้าวหรือรุนแรง	Table-list	
๑๓๗	เด็กได้นั่งกินอาหารกับพ่อแม่และสมาชิกคนอื่น ๆ ในครอบครัวอย่างน้อยวันละหนึ่งมื้อเกือบทุกวันไหม	Table-list	
๑๓๘	มีการคาดหวังว่าลูกจะต้องอดทนรอคอยในเวลากินอาหารบ้างไหม	Table-list	
๑๓๙	การใช้เวลากับหน้าจอ (เช่น โทรทัศน์ โทรศัพท์มือถือ แท็บเล็ต) มีการควบคุมให้เหมาะสมไหม	Table-list	
๑๔๐	พ่อแม่และเด็กได้มีการตกลงเรื่องการลงโทษกันไหม (ถ้าทำไม่ได้ หรือไม่ได้ทำ)	Table-list	

ตารางที่ ๘ แบบประเมินสถานะสุขภาพ สถานะทางสังคมและสถานะเศรษฐกิจ

ลำดับที่	คำถาม	ประเภทของข้อมูล	รายการข้อมูลในระบบสารสนเทศโรงพยาบาล (HIS)
คุณลักษณะทั่วไปของผู้ดูแล			
๑	เวลาอยู่ที่บ้านคุณพูดภาษาอะไรเป็นส่วนใหญ่	field-list	ไม่ได้จัดเก็บ
๒	คุณมีเชื้อชาติอะไร	field-list	มีจัดเก็บ
๓	คุณมีสัญชาติอะไร	field-list	
๔	คุณนับถือศาสนาอะไร	field-list	
๕	บางคนจะ 모르ู้สึกว่าตนเองเป็นเพศเดียวกันกับเพศที่เป็นตามกำเนิด คุณคิดว่าตัวเองเป็นเพศไหน	field-list	
๖	เวลาอยู่ที่บ้านคุณพูดภาษาอะไร	field-list	ไม่ได้จัดเก็บ
๗	คุณเป็นครอบครัวหรือไม่	field-list	
๘	ถ้าไม่ คุณมีความสัมพันธ์กับหัวหน้าครอบครัวอย่างไร	field-list	
๙	สถานภาพสมรสของคุณคืออะไร	field-list	
๑๐	คุณเรียนหนังสือจบสูงสุดถึงขั้นอะไร	field-list	ไม่ได้จัดเก็บ
๑๑	มีคนจำนวนมากที่อ่านหนังสือไม่ค่อยออก คุณอ่านหนังสือได้ไหม	field-list	
๑๒	มีใครบ้างที่นอนค้างอยู่ที่บ้านของคุณโดยเฉลี่ยอย่างน้อยสัปดาห์ละ ๔ คืน	field-list	
๑๓	มีเด็กที่เป็นผู้หญิงกี่คน	field-list	
๑๔	คุณต้องดูแลเด็กคนอื่นๆ ในบ้านอีกไหม	field-list	
๑๕	ถ้ามี มีเด็กคนอื่นๆ ในบ้านอีกกี่คน	field-list	
๑๖	ถ้ามี มีเด็กอีกกี่คนที่คุณต้องดูแล ที่อายุต่ำกว่า ๒ ขวบ (หรือ ๒๔ เดือน)	field-list	
๑๗	ถ้ามี มีเด็กอีกกี่คนที่คุณต้องดูแล ที่อายุระหว่าง ๒-๙ ขวบ	field-list	
๑๘	ถ้ามี มีเด็กอีกกี่คนที่คุณต้องดูแล ที่อายุระหว่าง ๑๐-๑๗ ขวบ	field-list	
คุณลักษณะทั่วไปของเด็กและครอบครัว			
๑๙	น้อง (ที่เป็นปัญหา)กำลังเข้าเรียนในโรงเรียนหรือเปล่า (สถานเลี้ยงเด็ก ศูนย์พัฒนาเด็กเล็ก อนุบาล โรงเรียน ประถม)	field-list	ไม่ได้จัดเก็บ
๒๐	ถ้าใช่ ตอนนี้น้องกำลังเรียนอยู่ระดับชั้นอะไร	field-list	
๒๑	ในเทอมที่ผ่านมานี้น้องขาดเรียนไปกี่วัน	field-list	

ลำดับที่	คำถาม	ประเภทของข้อมูล	รายการข้อมูลในระบบสารสนเทศโรงพยาบาล (HIS)	
๒๒	ถ้าน้องไม่ได้เข้าเรียนในโรงเรียน เหตุผลหลักคืออะไร	field-list	ไม่ได้จัดเก็บ	
๒๓	น้องมีผู้ปกครองหรือผู้ดูแลคนอื่นในบ้านที่ช่วยดูแลไหม	field-list		
๒๔	ถ้ามี น้องมีผู้ปกครองหรือผู้ดูแลคนอื่นที่บ้านกี่คน	field-list		
๒๕	ถ้าไม่มี เพราะอะไร	field-list		
๒๖	สถานะการแต่งงานของพ่อ แม่/พี่ๆของน้อง	field-list		
๒๗	ถ้าผู้ดูแลเป็นแม่ พ่อ/พี่ๆของน้องพักอาศัยอยู่ที่บ้านนี้ไหม	field-list		
๒๘	ถ้าพ่อ/แม่/พี่ๆไม่พักอาศัยอยู่ที่บ้านพ่อ/แม่/พี่ๆอยู่ที่ไหน	field-list		
๒๙	ถ้าพ่อ/แม่/พี่ๆไม่พักอาศัยอยู่ที่บ้านพ่อ/แม่/พี่ๆกลับมาเยี่ยมบ่อยไหม	field-list		
๓๐	ถ้าผู้ดูแลเป็นพ่อ แม่/พี่ๆของน้องพักอาศัยอยู่ที่บ้านนี้ไหม	field-list		
๓๑	ถ้าแม่/พี่ๆไม่พักอาศัยอยู่ที่บ้าน แม่/พี่ๆอยู่ที่ไหน	field-list		
๓๒	ถ้าแม่/พี่ๆไม่พักอาศัยอยู่ที่บ้าน แม่/พี่ๆกลับมาเยี่ยมบ่อยไหม	field-list		
โครงสร้างของบ้าน				
๓๓	พื้นบ้านนี้ใช้วัสดุอะไรก่อสร้างเป็นส่วนใหญ่	field-list		ไม่ได้จัดเก็บ
๓๔	หลังคาบ้านนี้ใช้วัสดุอะไรก่อสร้างเป็นส่วนใหญ่	field-list		
๓๕	ผนังด้านนอกของบ้านนี้ใช้วัสดุอะไรก่อสร้างเป็นส่วนใหญ่	field-list		
๓๖	ผู้ใหญ่ในบ้านมีงานทำทุกคนไหม	field-list		
๓๗	มีใครในบ้านนี้ที่มีงานทำอีกไหม	field-list		
๓๘	คุณมีอาชีพอะไร	field-list		
๓๙	แต่ละเดือนรายได้รวมของทุกคนในบ้านนี้เท่าไร	field-list		
๔๐	รายได้หลักของครอบครัวนี้มาจากไหน	field-list	ไม่ได้จัดเก็บ	
๔๑	คุณหรือใครในบ้านนี้มีรายได้หรือสวัสดิการอะไรจากรัฐบาลบ้าง	field-list		
๔๒	คุณมีการประกันสุขภาพหรือไม่	check-list		
๔๓	คุณมีการประกันสุขภาพแบบไหน	field-list	มีจัดเก็บ	
๔๔	คนในบ้านมีการประกันสุขภาพทุกคนหรือไม่	field-list		
ทรัพย์สินของครอบครัวในบ้าน				
๔๕	พดล	check-list	ไม่ได้จัดเก็บ	
๔๖	วิทยุ	check-list		

ลำดับที่	คำถาม	ประเภทของข้อมูล	รายการข้อมูลในระบบสารสนเทศโรงพยาบาล (HIS)	
๔๗	โทรศัพท์บ้าน	check-list	ไม่ได้จัดเก็บ	
๔๘	ตู้เย็น	check-list		
๔๙	เครื่องซักผ้า	check-list		
๕๐	เตาอบ/เตาไมโครเวฟ	check-list		
๕๑	คอมพิวเตอร์หรือโน้ตบุ๊กคอมพิวเตอร์	check-list		
๕๒	แท็บเล็ต	check-list		
๕๓	เครื่องเล่นวีซีดี/ดีวีดี	check-list		
๕๔	เครื่องเล่นแผ่นบลูเรย์	check-list		
๕๕	เครื่องปรับอากาศ	check-list		
๕๖	โทรทัศน์ (แบบธรรมดา)	check-list		
๕๗	โทรทัศน์ (แบบจอแอลซีดี/แอลอีดี/พลาสมา)	check-list		
๕๘	เตาถ่านหุงต้ม	check-list		
๕๙	เครื่องทำน้ำร้อน	check-list		
๖๐	โทรศัพท์มือถือ (แบบธรรมดา)	check-list		
๖๑	โทรศัพท์มือถือ (แบบสมาร์ทโฟน)	check-list		
๖๒	รถยนต์แบบกระบะ	check-list		
๖๓	รถยนต์แบบเก๋ง	check-list		
๖๔	รถจักรยานยนต์	check-list		
๖๕	รถจักรยานยนต์ขนาดใหญ่ (บิ๊กไบค์)	check-list		
๖๖	จักรยาน	check-list		
๖๗	นาฬิกาข้อมือ	check-list		
๖๘	เรือที่มีเครื่องยนต์	check-list		
๖๙	รถไถ ๒ ล้อ (รถไถเดินตาม) /รถอีแต่น	check-list		
๗๐	รถแทรกเตอร์สี่ล้อ	check-list		
๗๑	บัญชีธนาคาร	check-list		
๗๒	บัตรเครดิต	check-list		
อาหารและโภชนาการ				ไม่ได้จัดเก็บ
๗๓	ในสัปดาห์ที่ผ่านมา คุณกินอาหารประมาณกี่มื้อ	field-list		
๗๔	ในสัปดาห์ที่ผ่านมา นี้อินกินอาหารประมาณวันละกี่มื้อ	field-list		
๗๕	คุณเคยไม่มีเงินสำหรับซื้ออาหารสำหรับครอบครัวไหม	field-list		
๗๖	คุณเคยไม่มีเงินซื้ออาหารใน ๓๐ วันที่ผ่านมาไหม	field-list		

ลำดับที่	คำถาม	ประเภทของข้อมูล	รายการข้อมูลในระบบสารสนเทศโรงพยาบาล (HIS)
๗๗	คุณเคยไม่มีเงินซื้ออาหาร ๕ วันหรือมากกว่านี้ ใน ๓๐ วันที่ผ่านมาไหม	field-list	ไม่ได้จัดเก็บ
๗๘	เคยมีเด็กที่อยู่ในบ้านนี้ต้องเข้านอนโดยไม่ได้กินอาหารเย็นเพราะไม่มีอาหารพอที่จะกินได้หรือเปล่า	field-list	
๗๙	เหตุการณ์แบบนี้เคยเกิดขึ้นใน ๓๐ วันที่ผ่านมาไหม	field-list	
๘๐	เหตุการณ์แบบนี้เคยเกิดขึ้น ๕ วันหรือมากกว่า ใน ๓๐ วันที่ผ่านมาไหม	field-list	
เกี่ยวกับสุขภาพของผู้ดูแลและคนในบ้าน			
๘๑	ในเดือนที่ผ่านมา คุณคิดว่าสุขภาพของคุณเป็นอย่างไร	field-list	ไม่ได้จัดเก็บ
๘๒	สุขภาพของคุณทำให้คุณลำบากที่จะทำกิจกรรมบางอย่างเช่นทำความสะอาดบ้านหรือเดินทางไปทำงานไหม	field-list	
๘๓	คุณมีปัญหาเกี่ยวกับการได้ยิน การมองเห็น การสื่อสารหรือการเคลื่อนไหวไหม	Table-list	มีจัดเก็บ
๘๔	น้องมีปัญหาเกี่ยวกับการได้ยิน การมองเห็น การสื่อสารหรือการเคลื่อนไหวไหม	field-list	
๘๕	คุณมีความลำบากด้านไหนบ้าง	field-list	ไม่ได้จัดเก็บ
๘๖	น้องมีความพิการประเภทไหนหรือเปล่า	field-list	มีจัดเก็บ
๘๗	คนในบ้านมีความลำบากด้านไหนบ้าง	field-list	ไม่ได้จัดเก็บ
๘๘	คนในบ้านมีปัญหาด้านสุขภาพไหม	field-list	
๘๙	คนในบ้านมีความพิการประเภทไหนหรือเปล่า	field-list	
๙๐	คุณมีความลำบากในการดูแลสุขภาพของคนในบ้านหรือเปล่า	field-list	
แบบประเมินภาวะสุขภาพจิต depression anxiety stress scale (DASS)			
๙๑	ในสัปดาห์ที่ผ่านมาคุณรู้สึกเวลาเครียดผ่อนคลายยากบ่อยแค่ไหน	Table-list	ไม่ได้จัดเก็บ
๙๒	ถ้าใช่เกิดอะไรขึ้น	field-list	
๙๓	ถ้าใช่คุณทำอย่างไร	field-list	
๙๔	ในสัปดาห์ที่ผ่านมาคุณรู้สึกปากคอแห้งบ่อยแค่ไหน	field-list	
๙๕	ถ้าใช่เกิดอะไรขึ้น	field-list	
๙๖	ถ้าใช่คุณทำอย่างไร	field-list	
๙๗	ในสัปดาห์ที่ผ่านมาคุณรู้สึกว่าไม่สามารถรับรู้ความรู้สึกดีๆ เลย บ่อยแค่ไหน	field-list	
๙๘	ถ้าใช่เกิดอะไรขึ้น	field-list	

ลำดับที่	คำถาม	ประเภทของข้อมูล	รายการข้อมูลในระบบสารสนเทศโรงพยาบาล (HIS)
๙๙	ถ้าใช่คุณทำอะไร	field-list	ไม่ได้จัดเก็บ
๑๐๐	ในสัปดาห์ที่ผ่านมาคุณรู้สึกรู้สึกหงุดหงิดลำบากบ่อยแค่ไหน	field-list	
๑๐๑	ถ้าใช่เกิดอะไรขึ้น	field-list	
๑๐๒	ถ้าใช่คุณทำอะไร	field-list	
๑๐๓	ในสัปดาห์ที่ผ่านมาคุณรู้สึกรู้สึกลำบากที่จะกระตุ้นตัวเองให้ทำสิ่งต่างๆ บ่อยแค่ไหน	field-list	
๑๐๔	ถ้าใช่เกิดอะไรขึ้น	field-list	
๑๐๕	ถ้าใช่คุณทำอะไร	field-list	
๑๐๖	ในสัปดาห์ที่ผ่านมาคุณรู้สึกมักมีปฏิกริยารุนแรงมากเกินไปกับสถานการณ์ต่างๆ บ่อยแค่ไหน	field-list	
๑๐๗	ถ้าใช่เกิดอะไรขึ้น	field-list	
๑๐๘	ถ้าใช่คุณทำอะไร	field-list	
๑๐๙	ในสัปดาห์ที่ผ่านมาคุณรู้สึกมีอาการใจสั่นบ่อยแค่ไหน	field-list	
๑๑๐	ถ้าใช่เกิดอะไรขึ้น	field-list	
๑๑๑	ถ้าใช่คุณทำอะไร	field-list	
๑๑๒	ในสัปดาห์ที่ผ่านมาคุณรู้สึกมีอาการมือสั่นบ่อยแค่ไหน	field-list	
๑๑๓	ถ้าใช่เกิดอะไรขึ้น	field-list	
๑๑๔	ถ้าใช่คุณทำอะไร	field-list	
๑๑๕	ในสัปดาห์ที่ผ่านมาคุณรู้สึกรู้สึกว่าเสียพลังงานไปกับความวิตกกังวลมากเกินไป บ่อยแค่ไหน	field-list	
๑๑๖	ถ้าใช่เกิดอะไรขึ้น	field-list	
๑๑๗	ถ้าใช่คุณทำอะไร	field-list	
๑๑๘	ในสัปดาห์ที่ผ่านมาคุณรู้สึกว่าใกล้จะคุมตัวเองไม่อยู่แล้ว บ่อยแค่ไหน	Table-list	
๑๑๙	ถ้าใช่เกิดอะไรขึ้น	field-list	
๑๒๐	ถ้าใช่คุณทำอะไร	field-list	
๑๒๑	ในสัปดาห์ที่ผ่านมาคุณรู้สึกแบบนี้บ่อยแค่ไหน	field-list	
๑๒๒	ถ้าใช่เกิดอะไรขึ้น	Table-list	
๑๒๓	ถ้าใช่คุณทำอะไร	field-list	
๑๒๔	ในสัปดาห์ที่ผ่านมาคุณรู้สึกแบบนี้บ่อยแค่ไหน	field-list	
๑๒๕	ในสัปดาห์ที่ผ่านมาคุณรู้สึกว่าคุณไม่สามารถกระตุ้นตัวเองให้กระตือรือร้นกับอะไรทั้งสิ้น บ่อยแค่ไหน	Table-list	

ลำดับที่	คำถาม	ประเภทของข้อมูล	รายการข้อมูลในระบบสารสนเทศโรงพยาบาล (HIS)	
๑๒๖	ถ้าใช่เกิดอะไรขึ้น	Table-list	ไม่ได้จัดเก็บ	
๑๒๗	ถ้าใช่คุณทำอย่างไร	Table-list		
๑๒๘	ในสัปดาห์ที่ผ่านมาคุณรู้สึกว่าคุณไม่ค่อยมีคุณค่าอะไร บ่อยแค่ไหน	Table-list		
๑๒๙	ถ้าใช่เกิดอะไรขึ้น	Table-list		
๑๓๐	ถ้าใช่คุณทำอย่างไร	Table-list		
๑๓๑	ในสัปดาห์ที่ผ่านมาคุณรู้สึกอ่อนไหวกับทุกอย่างมากเกินไป บ่อยแค่ไหน	Table-list		
๑๓๒	ถ้าใช่เกิดอะไรขึ้น	Table-list		
๑๓๓	ถ้าใช่คุณทำอย่างไร	Table-list		
๑๓๔	ในสัปดาห์ที่ผ่านมาคุณรู้สึกหัวใจเต้นไม่ปกติเต้นผิดจังหวะ บ่อยแค่ไหน	Table-list		
๑๓๕	ถ้าใช่เกิดอะไรขึ้น	Table-list		
๑๓๖	ถ้าใช่คุณทำอย่างไร	Table-list		
๑๓๗	ในสัปดาห์ที่ผ่านมาคุณรู้สึกหวาดกลัวโดยไม่มีเหตุผลอันควร บ่อยแค่ไหน	Table-list		
๑๓๘	ถ้าใช่เกิดอะไรขึ้น	field-list		
๑๓๙	ถ้าใช่คุณทำอย่างไร	field-list		
๑๔๐	ในสัปดาห์ที่ผ่านมาคุณรู้สึกชีวิตนี้ไม่มีความหมายอะไรเลย บ่อยแค่ไหน	Table-list		
๑๔๑	ถ้าใช่เกิดอะไรขึ้น	field-list		
๑๔๒	ถ้าใช่คุณทำอย่างไร	field-list		
แบบประเมินภาวะสุขภาพจิต depression anxiety stress scale (DASS)				
๑๔๓	ในสัปดาห์ที่ผ่านมาคุณรู้สึกเวลาเครียดผ่อนคลายยาก บ่อยแค่ไหน	Table-list		ไม่ได้จัดเก็บ
๑๔๔	ถ้าใช่เกิดอะไรขึ้น	field-list		
๑๔๕	ถ้าใช่คุณทำอย่างไร	field-list		
๑๔๖	ในสัปดาห์ที่ผ่านมาคุณรู้สึกปากคอแห้งบ่อยแค่ไหน	field-list		
๑๔๗	ถ้าใช่เกิดอะไรขึ้น	field-list		
๑๔๘	ถ้าใช่คุณทำอย่างไร	field-list		
๑๔๙	ในสัปดาห์ที่ผ่านมาคุณรู้สึกว่าไม่สามารถรับรู้ความรู้สึกดีๆ เลย บ่อยแค่ไหน	field-list		
๑๕๐	ถ้าใช่เกิดอะไรขึ้น	field-list		

ลำดับที่	คำถาม	ประเภทของข้อมูล	รายการข้อมูลในระบบสารสนเทศโรงพยาบาล (HIS)
๑๕๑	ถ้าใช่คุณทำอะไร	field-list	ไม่ได้จัดเก็บ
๑๕๒	ในสัปดาห์ที่ผ่านมาคุณรู้สึกว่าคุณรู้สึกอย่างไรบ้างบ่อยแค่ไหน	field-list	
๑๕๓	ถ้าใช่เกิดอะไรขึ้น	field-list	
๑๕๔	ถ้าใช่คุณทำอะไร	field-list	
การเลี้ยงดูส่งเสริมการอบรมและแก้ปัญหา			
๑๕๕	ระหว่างวันน้องเล่นเกมหรือร่วมกิจกรรมที่สนุกกับคุณบ่อยแค่ไหน	field-list	ไม่ได้จัดเก็บ
๑๕๖	คุณสังเกตและชมเชยน้องเมื่อเขาทำอะไรบางอย่างที่ดี	field-list	
๑๕๗	คุณคอยสอนทักษะหรือความรู้ใหม่ๆให้น้อง	field-list	
๑๕๘	คุณชักชวนให้น้องช่วยทำงานบ้านบางอย่าง	field-list	
๑๕๙	คุณให้รางวัลน้องเมื่อเขาทำอะไรได้ดีหรือเมื่อเขาทำอะไรใหม่ๆ ได้	field-list	
๑๖๐	คุณยึดมั่นกับกฎระเบียบที่คุณกำหนดไว้และไม่เปลี่ยนใจ	field-list	
๑๖๑	คุณพูดกับน้องอย่างสงบและใจเย็นเมื่อคุณกำลังโมโหเขา	field-list	
๑๖๒	กำหนดกฎระเบียบให้น้องเรื่องการปฏิบัติตัว และคุณสามารถบังคับใช้ได้จริง	Table-list	
๑๖๓	คุณอธิบายให้น้องฟังได้ว่าคุณต้องการให้เขาทำอะไร ในลักษณะที่ง่ายและชัดเจน	field-list	
๑๖๔	คุณอธิบายว่าคุณอยากให้น้องทำอะไร มากกว่าที่จะบอกว่าให้หยุดทำอะไร	field-list	
๑๖๕	บอกน้องว่าคุณคาดหวังให้เขาทำตัวอย่างไร(เช่น ในขณะที่กินข้าวเย็นด้วยกัน)	field-list	
๑๖๖	คอยติดตามดูว่าน้องปฏิบัติตามกฎระเบียบที่คุณกำหนดได้เสมอหรือเกือบตลอดเวลา	field-list	
๑๖๗	หลีกเลี่ยงความขัดแย้งกับน้องโดยการเสนอให้ทางเลือกที่ชัดเจน (เช่น ให้เลือกทำกิจกรรมหนึ่งอย่างจากสองสามอย่างที่คุณเสนอให้)	field-list	
๑๖๘	เตือนน้องก่อนที่จะต้องเปลี่ยนกิจกรรม (เช่น เตือนห้านาทีก่อนถึงเวลาทานข้าว)	field-list	

ลำดับที่	คำถาม	ประเภทของข้อมูล	รายการข้อมูลในระบบสารสนเทศโรงพยาบาล (HIS)
๑๖๙	ป้องกันปัญหาพฤติกรรม (เช่น จำกัดการติดต่อกับเพื่อนของเขาบางคนหรือไม่ปล่อยให้ น้องทำกิจกรรมบางอย่าง)	Table-list	ไม่ได้จัดเก็บ
๑๗๐	ให้เหตุผลสำหรับคำขอร้องของคุณ (เช่น "อีกห้านาทีเราจะต้องออกจากบ้านแล้ว น้องจึงจะต้องเตรียมของให้พร้อมนะ")	Table-list	
๑๗๑	ทำให้งานในชีวิตประจำวันกลายเป็นเกมสนุก (เช่น การทำงานบ้าน) เพื่อจะให้น้องสามารถทำให้เสร็จได้	field-list	
๑๗๒	แบ่งคำแนะนำให้เป็นขั้นตอนย่อย (เช่น "หยิบของเล่นเก็บใส่กล่องให้เรียบร้อย" แทนที่จะพูดว่า "เก็บห้องให้สะอาด")	field-list	
๑๗๓	เตรียมตัวน้องสำหรับสถานการณ์ที่ท้าทาย (เช่น การเริ่มเข้าโรงเรียนใหม่)	field-list	
๑๗๔	ส่วนใหญ่น้องร้องไห้รู้สึกเสียใจเพราะเรื่องอะไร	field-list	
๑๗๕	เวลาที่น้องร้องไห้เพราะเขารู้สึกเสียใจ คุณทำอะไร	field-list	
๑๗๖	น้องร้องไห้บ่อยไหม	field-list	
๑๗๗	เด็กมีปัญหากับผู้ดูแล จากปัญหาส่วนตัวของผู้ดูแลเองบ้างไหม (ความเครียดจากงาน จากคู่ครองใหม่)	field-list	
๑๗๘	ถ้าใช่ มีปัญหาแบบนี้บ่อยไหม	field-list	
๑๗๙	ถ้าใช่คุณทำอะไร	field-list	

ตารางที่ ๙ พฤติกรรมของเด็กที่ไม่ดี การแก้ปัญหา ชูและการลงโทษจากผู้ดูแล

ลำดับที่	คำถาม	ประเภทของข้อมูล	รายการข้อมูลในระบบสารสนเทศโรงพยาบาล (HIS)
๑	เวลาที่น้องดื้อหรือเกร คุณมีการลงโทษอย่างไร	Table-list	ไม่ได้จัดเก็บ
๒	คุณมีการเขียนตี ตบ หยิกจับตัวน้องแรงๆ หรือทุบตีน้องไหม	field-list	
๓	ในสัปดาห์ที่ผ่านมาคุณทำแบบนี้บ่อยแค่ไหน	field-list	
๔	ถ้าใช่เกิดอะไรขึ้น	field-list	
๕	ถ้าใช่คุณทำอะไรต่อหลังจากที่คุณลงโทษน้องไปแล้ว	field-list	
๖	เวลาน้องทำอะไรที่คุณไม่ชอบ คุณมีการลงโทษอย่างไร	Table-list	
๗	คุณดูต่าน้อง พุดอะไรร้ายๆ หรือเรียกน้องด้วยคำหยาบคายไหม	field-list	
๘	ในสัปดาห์ที่ผ่านมาคุณทำแบบนี้บ่อยแค่ไหน	field-list	
๙	ถ้าใช่เกิดอะไรขึ้น	field-list	
๑๐	ถ้าใช่คุณทำอะไรต่อหลังจากที่คุณลงโทษน้องไปแล้ว	field-list	
๑๑	คุณมีการปรับระดับการลงโทษน้องไหม	field-list	
๑๒	ถ้ามีคุณกำหนดอย่างไร	field-list	
๑๓	น้องเคยออกจากบ้านโดยไม่ได้บอกว่าไปที่ไหนไหม	field-list	
๑๔	ถ้าใช่เกิดอะไรขึ้น	field-list	
๑๕	ถ้าใช่คุณทำอะไรต่อหลังจากที่คุณลงโทษน้องไปแล้ว	field-list	
๑๖	น้องเคยอยู่นอกบ้านในตอนเย็นจนเลยเวลาที่จะกลับบ้านไหม	field-list	
๑๗	ถ้าใช่เกิดอะไรขึ้น	field-list	
๑๘	ถ้าใช่คุณทำอะไรต่อหลังจากที่คุณลงโทษน้องไปแล้ว	field-list	
๑๙	น้องออกไปข้างนอกกับเพื่อนๆที่คุณไม่รู้จักไหม	field-list	
๒๐	ถ้าใช่เกิดอะไรขึ้น	field-list	
๒๑	ถ้าใช่คุณทำอะไรต่อหลังจากที่คุณลงโทษน้องไปแล้ว	field-list	
๒๒	น้องเคยออกนอกบ้านโดยไม่มีกำหนดเวลาว่าจะกลับบ้านเมื่อไหร่	field-list	
๒๓	น้องเคยอยู่นอกบ้านในเวลากลางคืนโดยไม่มีผู้ใหญ่อยู่ด้วย	field-list	
๒๔	น้องเคยกลับจากโรงเรียนถึงบ้านช้ากว่าปกติมากๆไหม	field-list	
๒๕	ถ้าใช่เกิดอะไรขึ้น	field-list	

ลำดับที่	คำถาม	ประเภทของข้อมูล	รายการข้อมูลในระบบสารสนเทศโรงพยาบาล (HIS)
๒๖	ถ้าใช่คุณทำอะไรต่อหลังจากที่คุณคุยกับน้องไปแล้ว	field-list	ไม่ได้จัดเก็บ
๒๗	น้องไม่ยอมช่วยทำงานบ้านที่มอบหมายให้บ้างหรือเปล่า	field-list	
๒๘	ถ้าใช่เกิดอะไรขึ้น	field-list	
๒๙	ถ้าใช่คุณทำอะไรต่อหลังจากที่คุณคุยกับน้องไปแล้ว	field-list	
๓๐	บอຍแค้ไหนที่น้องโกรธเมื่อไม่ได้อะไรตั้งใจ	field-list	
๓๑	ถ้าใช่เกิดอะไรขึ้น	field-list	
๓๒	บอຍแค้ไหนที่น้องไม่ยอมทำตามกฎระเบียบในบ้านนอกจากจะต้องถูกขู่ว่าจะทำโทษจึงยอม	field-list	
๓๓	บอຍแค้ไหนที่น้องเถียงกับคุณหรือผู้ดูแลอีกคนเกี่ยวกับกฎระเบียบในบ้าน	field-list	
๓๔	ขณะนี้น้องมีพฤติกรรมที่เป็นปัญหาสำหรับคุณหรือผู้ดูแลอีกหรือเปล่า	field-list	
๓๕	บอຍแค้ไหนที่น้องร้องไห้ดินอาละวาด	field-list	
๓๖	บอຍแค้ไหนที่น้อง “เสียงกลับ” กับผู้ใหญ่	field-list	
๓๗	คุณตะโกนหรือกรี๊ดร้องในลักษณะหยาบคายใส่น้อง	field-list	
๓๘	คุณพูดบางอย่างที่เป็นการประจานน้องหรือทำให้เขาอับอายต่อหน้าคนอื่น ๆ	field-list	
๓๙	คุณลงโทษด้วยการไม่ยอมพูดกับน้อง	field-list	
๔๐	คุณขู่ว่าจะจากไปและทอดทิ้งน้องไป	field-list	
๔๑	คุณขู่ว่าจะทำร้ายหรือฆ่าน้องให้ตาย	field-list	
๔๒	คุณขู่น้องว่าจะเรียกผีหรือวิญญาณชั่วร้ายเข้ามาหาน้อง	field-list	
๔๓	คุณขู่น้องว่าจะมีคน (เช่นตำรวจ หรือคนแปลกหน้า) มาพาตัวเขาไป	field-list	
๔๔	คุณขู่น้องว่าจะไม่ให้กินข้าวหนึ่งมื้อเพื่อเป็นการลงโทษ	field-list	
๔๕	คุณพูดบางสิ่งใส่น้องซึ่งทำให้น้องอารมณ์เสีย	field-list	
๔๖	คุณบอกน้องว่าเขาน่าจะตายไปเสีย หรือไม่น่าเกิดมาเลย	field-list	
๔๗	คุณมีการพูดว่ากล่าวเปรียบเทียบกับที่รุนแรง (เช่นชมเด็กอีกคนในบ้านแต่ว่าน้อง)	field-list	
๔๘	คุณเคยเขย่าหรือกระชากตัวเด็กอย่างแรง	field-list	
๔๙	คุณเคยตะโกน ตะคอก แผลดเสียงหรือตวาดเด็กอย่างแรง	field-list	
๕๐	คุณเคยตี ทุบ ฟาด หรือหยิกบริเวณก้นเด็กด้วยมือเปล่าอย่างแรง	field-list	

ลำดับที่	คำถาม	ประเภทของข้อมูล	รายการข้อมูลในระบบสารสนเทศโรงพยาบาล (HIS)
๕๑	คุณเคยตีบริเวณก้นเด็กหรือที่อื่นๆ บนร่างกาย ด้วยของบางอย่าง เช่น เข็มขัด แปรงผม ไม้เรียว หรือของแข็งอื่นๆ อย่างแรง	field-list	ไม่ได้จัดเก็บ
๕๒	คุณเคยตำว่าเด็กว่าโง่ซื่เกียจหรือคำอื่นที่คล้ายกันอย่างรุนแรง	field-list	
๕๓	คุณเคยชุน้องว่าจะเอาไปทิ้งหรือให้คนอื่นเลี้ยง	field-list	

ตารางที่ ๑๐ พฤติกรรมและปัจจัยเสี่ยงที่อาจนำไปสู่ปัญหาของเด็ก

ลำดับที่	คำถาม	ประเภทของข้อมูล	รายการข้อมูลในระบบสารสนเทศโรงพยาบาล (HIS)
๑	คุณเคยยุ่งมากจนลืมไปว่าน้องอยู่ที่ไหนหรือกำลังทำอะไรอยู่หรือไม่	field-list	ไม่ได้จัดเก็บ
๒	คุณไม่ได้ตรวจสอบว่าน้องกลับถึงบ้านตามเวลาที่ควรกลับหรือเปล่า	field-list	
๓	คุณไม่บอกน้องว่าคุณไปที่ไหนเมื่อคุณออกจากบ้าน	field-list	
๔	คุณมีความรู้สึกว่าคุณดูแลเด็กไม่ไหวแล้ว	field-list	
๕	น้องถูกปล่อยให้อยู่ที่บ้านตามลำพังโดยไม่มีผู้ใหญ่ดูแล	field-list	
๖	น้องใช้เฟสบุค ไลน์ หรือสื่อสังคมอื่นๆ ยูทูป หรือ อินเทอร์เน็ตโดยไม่มีผู้ใหญ่ควบคุม	field-list	
๗	น้องร้องไห้หรือตะโกนหรือกรี๊ดร้องเสียงดังในห้องตัวเอง	field-list	
๘	น้องทุบตีคุณหรือคนในบ้าน	field-list	
๙	น้องไม่เอาใจใส่ของเล่นหรือสิ่งของอื่นๆ	field-list	
๑๐	น้องมีการลักขโมย	field-list	
๑๑	น้องมีการโกหก	field-list	
๑๒	น้องล้อเลียนหรือยั่วโมโหเด็กคนอื่นๆ	field-list	
๑๓	น้องทะเลาะกับเพื่อนวัยเดียวกัน	field-list	
๑๔	น้องทะเลาะกับเพื่อนต่างวัย	field-list	
๑๕	น้องถูกเพื่อนแกล้ง	field-list	
๑๖	น้องถูกเพื่อนต่างวัยแกล้ง	field-list	
๑๗	น้องทะเลาะกับพี่น้องหรือเด็กคนอื่นๆในบ้าน	field-list	
๑๘	น้องขัดคอคุณหรือผู้ใหญ่คนอื่นๆที่กำลังพูดอยู่	field-list	
๑๙	น้องเสียสมาธิง่าย	field-list	
๒๐	น้องทำงานหรืออะไรที่มอบหมายให้ไม่เสร็จ	field-list	
๒๑	น้องมีปัญหาในการเล่นตามลำพังหรืออยู่คนเดียวหรือไม่	field-list	
๒๒	น้องปัสสาวะรดที่นอน	field-list	
๒๓	น้องชอบแข่งขันหรือพยายามที่จะเอาชนะเด็กอีกคนหนึ่ง	field-list	

ลำดับที่	คำถาม	ประเภทของข้อมูล	รายการข้อมูลในระบบสารสนเทศโรงพยาบาล (HIS)
๒๔	น้องชอบทำลาย – พยายามทำลายสิ่งของหรือทำให้เสียหาย หรือทำจนพัง	field-list	ไม่ได้จัดเก็บ
๒๕	น้องชอบเล่นกับสิ่งของที่เป็นอันตราย	field-list	
๒๖	น้องชอบโกหก – รวมทั้งที่ถูกสงสัยว่าน่าจะโกหกด้วย	field-list	
๒๗	น้องอยู่นิ่งไม่ได้ – เคลื่อนไหวตลอดเวลา ขยุกขยิก ขยับตัวตลอดเวลา พูดมากเกินควร	field-list	
๒๘	น้องชอบลักขโมย – รวมทั้งกรณีที่สงสัยว่าจะขโมย	field-list	
๒๙	น้องมีปัญหาด้านความประพฤติที่โรงเรียน	field-list	
๓๐	น้องมีปัญหาชอบล้อเลียนคนอื่น ๆ – เยาะเย้ย แหย่ มุ่งร้ายกับคนอื่น ๆ	field-list	
๓๑	น้องมีปัญหาชอบสัมผัสกัน หน้าอก อวัยวะเพศของคนอื่นอย่างไม่เหมาะสม	field-list	
๓๒	น้องมีปัญหาชอบ “เถียงกลับ” กับครูหรือผู้ใหญ่	field-list	
๓๓	น้องมีความรู้สึกว่าคุณเลี้ยงดูเขาได้ไม่ดีในฐานะผู้ปกครอง	field-list	
๓๔	น้องมีความรู้สึกว่าคุณลงโทษเขาอย่างไม่ยุติธรรม	field-list	
๓๕	น้องมีความรู้สึกว่าคุณลงโทษเขาอย่างรุนแรงเกินควร	field-list	
๓๖	น้องไม่ได้รับการรักษาสำหรับการบาดเจ็บหรือไม่สบาย ซึ่งมันเป็นสิ่งที่จำเป็นในเวลานั้น แม้ว่าคุณมีเงินพอที่จะจ่ายได้	field-list	
๓๗	น้องไม่ได้กินอาหารหรือเครื่องดื่มตามที่จำเป็น แม้ว่าคุณมีเงินพอที่จะจ่ายได้	field-list	
๓๘	น้องต้องใส่เสื้อผ้าที่สกปรก ขาด หรือไม่เหมาะสมกับสภาพอากาศ แม้ว่าเสื้อผ้าที่เหมาะสมก็มีอยู่ในบ้าน	field-list	
๓๙	น้องไม่ได้ไปโรงเรียน แม้ว่าเขาจะสบายดีและคุณก็มีเงินเพียงพอที่จะส่งเขาไปโรงเรียนได้	field-list	
๔๐	คุณไม่ได้ดูแลให้น้องได้นอนอย่างเพียงพอ	field-list	
๔๑	น้องบาดเจ็บรุนแรง (ถูกข้อมือคัมบาดเป็นแผลกระตุกหัก หรือแย่กว่านั้น) เพราะไม่มีใครดูแลใกล้ชิด	field-list	

ตารางที่ ๑๑ พฤติกรรมความสัมพันธ์ของผู้ดูแลหรือพ่อกับแม่ที่อาจนำไปสู่ปัญหาของเด็ก

ลำดับที่	คำถาม	ประเภทของข้อมูล	รายการข้อมูลในระบบสารสนเทศโรงพยาบาล (HIS)
๑	คุณทะเลาะกับแฟนของคุณบ่อยไหม	field-list	ไม่ได้จัดเก็บ
๒	แฟนของคุณพยายามกีดกันไม่ให้คุณทำอะไรที่คุณควรทำบ่อยไหม	field-list	
๓	แฟนของคุณพยายามกีดกันไม่ให้คุณได้พบกับครอบครัวคนอื่นๆ ของคุณบ่อยไหม	field-list	
๔	แฟนของคุณพยายามจำกัดการติดต่อของคุณกับครอบครัวผู้ให้กำเนิดบ่อยไหม	field-list	
๕	แฟนของคุณพยายามยืนยันว่าต้องรู้ว่าคุณอยู่ที่ไหนตลอดเวลาบ่อยไหม	field-list	
๖	แฟนของคุณเพิกเฉยกับคุณและปฏิบัติต่อคุณอย่างไม่ยุติบ่อยไหม	field-list	
๗	แฟนของคุณจะโกรธมากเมื่อคุณพูดคุยกับชายหรือหญิงคนที่เขาคิดว่าคุณชอบบ่อยไหม	field-list	
๘	แฟนของคุณระแวงว่าคุณจะนอกใจเขาบ่อยไหม	field-list	
๙	แฟนของคุณทำร้ายร่างกาย (ผลักใส กระแทก หรือตบตี) บ่อยไหม	field-list	
๑๐	แฟนของคุณตะโกน ตะคอก แผลงเสียงหรือตวาดคุณอย่างแรงบ่อยไหม	field-list	
๑๑	แฟนของคุณยึดเอาเงินค่าจ้างหรือเงินที่คุณเก็บออมไว้ โดยคุณไม่ได้ยินดีให้ทำบ่อยไหม	field-list	
๑๒	แฟนของคุณคาดหวังว่าคุณจะต้องขออนุญาตเขาก่อนที่จะไปรับบริการด้านการดูแลสุขภาพสำหรับตัวคุณเอง	field-list	
๑๓	แฟนของคุณคาดหวังว่าคุณจะต้องมอบเงินที่คุณหาได้ให้เขา	field-list	
๑๔	แฟนของคุณไม่ยอมให้เงินคุณสำหรับค่าใช้จ่ายต่าง ๆ ในบ้าน แม้ว่าเขาจะมีเงินสำหรับซื้อสิ่งของอื่นๆ ก็ตามบ่อยไหม	field-list	
๑๕	คุณเกิดการเคล็ดขัดยอก ข้ำ หรือเป็นแผลถลอกเพราะต่อสู้กับแฟนบ่อยไหม	field-list	

ลำดับที่	คำถาม	ประเภทของข้อมูล	รายการข้อมูลในระบบสารสนเทศโรงพยาบาล (HIS)
๑๖	แฟนของคุณไม่ให้ความเคารพคุณ หรือไม่แสดงให้เห็นว่าเขาแคร์ความรู้สึกของคุณเกี่ยวกับเรื่องที่คุณขัดแย้งกับบอยไหม	field-list	ไม่ได้จัดเก็บ
๑๗	แฟนของคุณทำลายข้าวของของคุณบอยไหม	field-list	
๑๘	แฟนของคุณขู่ว่าจะทำร้ายคุณบอยไหม	field-list	
๑๙	คุณต้องไปให้หมอรักษาเพราะบาดเจ็บจากการต่อสู้กับแฟนบอยไหม	field-list	

ตารางที่ ๑๒ สรุปรายการข้อมูลจากปัจจัยด้านครอบครัว และข้อมูลปัจจัยอื่นๆ ที่เกี่ยวข้องจาก PLH ที่มีการจัดเก็บบนระบบสารสนเทศโรงพยาบาล (HIS)

รายการข้อมูล			หมายเหตุ
คุณลักษณะทั่วไปของผู้ดูแล			
๑	คุณมีเชื้อชาติอะไร	field-list	มีจัดเก็บ
๒	คุณมีสัญชาติอะไร	field-list	
๓	คุณนับถือศาสนาอะไร	field-list	
๔	สถานภาพสมรสของคุณคืออะไร	field-list	
โครงสร้างของบ้าน			
๑	คุณมีอาชีพอะไร	field-list	
๒	คุณมีการประกันสุขภาพหรือไม่	check-list	
๓	คุณมีการประกันสุขภาพแบบไหน	field-list	
เกี่ยวกับสุขภาพของผู้ดูแลน้องและคนในบ้าน			
๑	คุณมีปัญหาเกี่ยวกับการได้ยิน การมองเห็น การสื่อสาร หรือการเคลื่อนไหวไหม	Table-list	
๒	น้องมีปัญหาเกี่ยวกับการได้ยิน การมองเห็น การสื่อสาร หรือการเคลื่อนไหวไหม	field-list	
๓	น้องมีความพิการประเภทไหนหรือเปล่า	field-list	

รายการข้อมูลที่มีการจัดเก็บบางส่วน

รายการข้อมูล			หมายเหตุ
แบบประเมินภาวะสุขภาพจิต depression anxiety stress scale (DASS)			
๑	ในสัปดาห์ที่ผ่านมาคุณรู้สึกเวลาเครียดผ่อนคลายยาก บ่อยแค่ไหน	Table-list	มีจัดเก็บบางส่วน
๒	ในสัปดาห์ที่ผ่านมาคุณรู้สึกปากคอแห้งบ่อยแค่ไหน	field-list	
๓	ในสัปดาห์ที่ผ่านมาคุณรู้สึกกลัวว่าหายใจลำบากบ่อยแค่ไหน	field-list	
๔	ในสัปดาห์ที่ผ่านมาคุณรู้สึกรู้สึกลำบากที่จะกระตุ้นตัวเองให้ทำสิ่งต่างๆ บ่อยแค่ไหน	field-list	
๕	ในสัปดาห์ที่ผ่านมาคุณรู้สึกมักมีปฏิกิริยารุนแรงมากเกินไปกับสถานการณ์ต่างๆ บ่อยแค่ไหน	field-list	
๖	ในสัปดาห์ที่ผ่านมาคุณรู้สึกมีอาการใจสั่นบ่อยแค่ไหน	field-list	

รายการข้อมูล			หมายเหตุ
๗	ในสัปดาห์ที่ผ่านมา คุณรู้สึกมีอาการมือสั่นบ่อยแค่ไหน	field-list	มีจัดเก็บบางส่วน
๘	ในสัปดาห์ที่ผ่านมา คุณรู้สึกว่าคุณสูญเสียพลังงานไปกับความวิตกกังวลมากทีเดียว บ่อยแค่ไหน	field-list	
๙	ในสัปดาห์ที่ผ่านมา คุณรู้สึกว่าใกล้จะคุมตัวเองไม่อยู่แล้ว บ่อยแค่ไหน	Table-list	
๑๐	ในสัปดาห์ที่ผ่านมา คุณรู้สึกว่าไม่สามารถกระตุ้นตัวเองให้กระตือรือร้นกับอะไรทั้งสิ้น บ่อยแค่ไหน	Table-list	
๑๑	ในสัปดาห์ที่ผ่านมา คุณรู้สึกว่าตัวเองไม่ค่อยมีคุณค่าอะไร บ่อยแค่ไหน	Table-list	
๑๒	ในสัปดาห์ที่ผ่านมา คุณรู้สึกอ่อนไหวกับทุกอย่างมากเกินไป บ่อยแค่ไหน	Table-list	
๑๓	ในสัปดาห์ที่ผ่านมา คุณรู้สึกหัวใจเต้นไม่ปกติเต้นผิดจังหวะ บ่อยแค่ไหน	Table-list	
๑๔	ในสัปดาห์ที่ผ่านมา คุณรู้สึกหวาดกลัวโดยไม่มีเหตุผลอันควร บ่อยแค่ไหน	Table-list	
๑๕	ในสัปดาห์ที่ผ่านมา คุณรู้สึกว่าชีวิตนี้ไม่มีความหมายอะไรเลย บ่อยแค่ไหน	Table-list	
แบบประเมินภาวะสุขภาพจิต depression anxiety stress scale (DASS)			
๑	ในสัปดาห์ที่ผ่านมา คุณรู้สึกว่าเวลาเครียดผ่อนคลายยาก บ่อยแค่ไหน	Table-list	
๒	ในสัปดาห์ที่ผ่านมา คุณรู้สึกปากคอแห้งบ่อยแค่ไหน	field-list	
๓	ในสัปดาห์ที่ผ่านมา คุณรู้สึกว่าไม่สามารถรับรู้ความรู้สึกดีๆ เลย บ่อยแค่ไหน	field-list	
๔	ในสัปดาห์ที่ผ่านมา คุณรู้สึกว่าหายใจลำบากบ่อยแค่ไหน	field-list	

จากการศึกษาและถอดบทเรียนเพื่อออกแบบรูปแบบ แบบคัดกรอง แบบสอบถามเพื่อใช้ในการประเมินครอบครัวของกิจกรรม PLH ซึ่งได้แบ่งกลุ่มแบบสอบถามที่ใช้สำหรับกระบวนการให้ความรู้กับครอบครัวของทีม Facilitator และ พ่อแม่ ดังต่อไปนี้

รายการข้อมูลจากแบบสอบถามสำหรับพ่อแม่ในการให้ความรู้กับครอบครัวกรณีเด็กเสี่ยงที่จะได้รับความรุนแรง

พบว่าข้อมูลที่ได้จากแบบสอบถามในการให้ความรู้กับครอบครัวกรณีเด็กเสี่ยงที่จะได้รับความรุนแรงส่วนใหญ่เป็นข้อมูลที่ใช้ในการประเมินผลการให้ความรู้กับพ่อแม่ และพฤติกรรมของเด็กที่สังเกตได้ ซึ่งแบบสอบถามที่ใช้ มีดังต่อไปนี้

๑) การประเมินความรู้ของผู้ปกครอง ซึ่งข้อมูลที่จัดเก็บเป็นข้อมูลเกี่ยวกับการประเมินพฤติกรรม ได้แก่

รายการข้อมูล	การตอบ	หมายเหตุ
ชั่วโมงที่ ๑ การใช้เวลาตามลำพังกับเด็ก	ตัวเลือก	ไม่มีการจัดเก็บ ในระบบ HIS
๑. สามารถวิเคราะห์พฤติกรรมที่เป็นปัญหาของเด็กได้	- เห็นด้วย	
๒. สามารถระบุเป้าหมายพฤติกรรมของเด็กที่ต้องการปรับเปลี่ยนได้อย่างเหมาะสม	- ไม่แน่ใจ - ไม่เห็นด้วย	
๓. สามารถบอกหลักการสำคัญในการสร้างสัมพันธ์ที่ดีกับเด็กได้		
๔. สามารถบอกแนวทางในการจัดการกับปัญหาการสร้างสัมพันธ์กับเด็กที่คาดว่าจะเกิดขึ้นได้		
ชั่วโมงที่ ๒ การพูดคุยเกี่ยวกับความรู้สึก		
๑. สามารถอธิบายความเชื่อมโยงของอารมณ์กับร่างกาย ความรู้สึก ความคิด และพฤติกรรมได้		
๒. สามารถแยกแยะอารมณ์ประเภทต่างๆได้		
๓. สามารถบอกแนวทางการช่วยเด็กในการจัดการกับอารมณ์ได้		
๔. สามารถบอกถึงอารมณ์ของตนเองที่เกิดขึ้นได้		
ชั่วโมงที่ ๓ การชมและการให้รางวัลเด็ก		
๑. สามารถบอกหลักการชมและการให้รางวัลที่เหมาะสมกับอายุของเด็กได้		
๒. สามารถระบุแนวทางในการจัดการกับปัญหาพฤติกรรมด้านลบของเด็กที่คาดว่าจะเกิดขึ้นได้		
ชั่วโมงที่ ๔ การออกคำสั่งที่ชัดเจน		
๑. สามารถอธิบายหลักการออกคำสั่งเชิงบวก เฉพาะเจาะจง และเหมาะสมกับสภาพความจริงของเด็กได้		

รายการข้อมูล	การตอบ	หมายเหตุ
๒. สามารถแยกแยะความแตกต่างระหว่างคำสั่งเชิงบวกและเชิงลบได้	ตัวเลือก	ไม่มีการจัดเก็บ ในระบบ HIS
๓. สามารถบอกหลักการหันเหพฤติกรรมด้านลบไปสู่พฤติกรรมด้านบวกได้	- เห็นด้วย	
๔. สามารถสาธิตการใช้เทคนิคการออกคำสั่งเชิงบวกได้	- ไม่แน่ใจ	
ชั่วโมงที่ ๕ กฎระเบียบของบ้านและกิจวัตรประจำวัน	- ไม่เห็นด้วย	
๑. สามารถอธิบายความสำคัญของการสร้างกฎระเบียบของบ้านได้		
๒. สามารถกำหนดระเบียบในบ้านที่จะเอาไปใช้กับลูกได้		
๓. สามารถสาธิตการใช้เทคนิคการการดึงเด็กเข้ามามีส่วนร่วมในการกำหนดกฎระเบียบของบ้านได้		
๔. สามารถบอกความสำคัญและประโยชน์ของการสร้างกิจวัตรประจำวันได้		
๕. สามารถระบุกิจวัตรประจำวันของลูกได้เหมาะสมกับช่วงอายุเด็ก		
ชั่วโมงที่ ๖ การเพิกเฉยต่อพฤติกรรมด้านลบ		
๑. สามารถบอกลักษณะพฤติกรรมเรียกร้องความสนใจของเด็กได้		
๒. อธิบายความหมายของการเพิกเฉยได้		
๓. สามารถแยกแยะพฤติกรรมเด็กที่สามารถเพิกเฉยได้และพฤติกรรมที่ไม่สามารถเพิกเฉยได้		
๔. สามารถบอกหลักการสำคัญของเทคนิคการเพิกเฉยได้		
๕. สามารถสาธิตการใช้เทคนิคเพิกเฉยต่อพฤติกรรมเรียกร้องความสนใจได้		
๖. สามารถบอกวิธีการโต้ตอบกับพฤติกรรมที่เรียกร้องความสนใจและกีดกันของเด็ก		
๗. สามารถบอกเทคนิคการสงบอารมณ์ของตนเองในขณะที่เด็กกำลังกีดกันเรียกร้องได้		
ชั่วโมงที่ ๗ การให้ผลติดตาม		
๑. สามารถอธิบายความหมายของการให้ผลติดตามได้		
๒. สามารถอธิบายวิธีการให้ผลติดตามในลักษณะต่างๆได้		
๓. สามารถบอกหลักเกณฑ์ที่ต้องใช้วิธีการให้ผลติดตามได้		
๔. สามารถสาธิตย้อนกลับวิธีการให้ผลติดตามที่เหมาะสมได้		
ชั่วโมงที่ ๘ ทบทวนตรรกะ		
๑. บอกหลักการในการให้เด็กมีส่วนร่วมในการแก้ไขปัญหาทั้ง ๕ ขั้นได้		
๒. สามารถสาธิตการช่วยให้เด็กมีส่วนร่วมในการแก้ไขปัญหาได้		
๓. สามารถบอกหลักการคุยกับเด็กเกี่ยวกับเรื่องที่ทำให้เด็กไม่สบายใจได้		
๔. สามารถสาธิตวิธีการพูดคุยกับเด็กในเรื่องที่ทำให้ไม่สบายใจได้		
๕. สามารถสะท้อนคิดประสบการณ์การเรียนรู้จากการอบรมที่ผ่านมาได้		

รายการข้อมูล	การตอบ	หมายเหตุ
๖. สามารถเปรียบเทียบความแตกต่างของวิธีการเลี้ยงดูเด็ก ปฏิสัมพันธ์กับเด็ก พฤติกรรมของตนเองและเด็ก และครอบครัวที่เปลี่ยนแปลงไป ก่อนและหลังเข้ารับการอบรมได้	ตัวเลือก - เห็นด้วย - ไม่แน่ใจ - ไม่เห็นด้วย	ไม่มีการจัดเก็บ ในระบบ HIS
๗. สามารถระบุแนวทางการพัฒนาการเลี้ยงดูเด็กที่ต้องทำอย่างต่อเนื่องต่อไปในอนาคตได้		
๘. สามารถบอกความต้องการการช่วยเหลือหรือการสนับสนุนเพื่อการเลี้ยงดูเด็กให้เติบโตเต็มศักยภาพได้		
๙. สามารถบอกแนวทางในการรักษาไว้ซึ่งความสัมพันธ์ระหว่างเพื่อนร่วมการอบรมได้		

๒) การประเมินทักษะการเลี้ยงดูเด็ก

รายการข้อมูล	การตอบ	หมายเหตุ
ชั่วโมงที่ ๑ การใช้เวลาตามลำพังกับเด็ก	ตัวเลือก	ไม่มีการจัดเก็บ ในระบบ HIS
๑. นั่งในระดับเดียวกับลูก	- เห็นด้วย	
๒. เรียกชื่อลูกเมื่อพูดคุยด้วย	- ไม่แน่ใจ	
๓. บอกระยะเวลาที่จะเล่นหรือทำกิจกรรมกับลูก	- ไม่เห็นด้วย	
๔. ให้ลูกเป็นผู้นำหรือเลือกในการเล่น		
๕. หาวิธีการที่จะเล่นด้วยกันกับลูกแทนที่จะเล่นแบบแข่งขัน		
๖. ให้ความร่วมมือและเล่นหรือทำกิจกรรมกับลูกจนกระทั่งหมดเวลาที่ตกลงไว้กับลูก		
๗. ฝ้าดูและบรรยายสิ่งที่ลูกกำลังทำด้วยความกระตือรือร้น		
๘. จัดการกับปัญหาในขณะที่ใช้เวลาตามลำพังกับลูกได้		
๙. ใช้เทคนิคการหยุดพักสักครู่ในการจัดการกับความรู้สึกของตนเอง		
ชั่วโมงที่ ๒ การพูดคุยเกี่ยวกับความรู้สึก		
๑. สังเกตเวลาที่ลูกรู้สึกดี		
๒. มีการสังเกตและแสดงความคิดเห็นเกี่ยวกับความรู้สึกของลูกที่เฉพาะเจาะจงและสัมพันธ์กับพฤติกรรมของลูก		
๓. บอกความรู้สึกของตนเองให้ลูกรู้		
๔. แสดงการรับรู้ความรู้สึกของลูก แม้กระทั่งความรู้สึกที่ชวนให้ไม่สบายใจผ่านทางสีหน้า ท่าทาง คำพูด		
๕. แสดงการให้กำลังใจด้วยคำพูดและท่าทางเพื่อช่วยให้ลูกรู้สึกว่าได้รับความรักและการยอมรับ		

รายการข้อมูล	การตอบ	หมายเหตุ
๖. นั่งลงหรือย่อตัวให้อยู่ในระดับเดียวกับลูกเมื่อพูดคุยเกี่ยวกับความรู้สึก	ตัวเลือก - เห็นด้วย	ไม่มีการจัดเก็บ ในระบบ HIS
๗. ทำสิ่งที่ยากเห็นลูกทำให้ลูกเห็นเป็นแบบอย่าง	- ไม่แน่ใจ	
๘. ฝึกสังเกตความรู้สึกของตนเองในขณะที่ทำกิจวัตรประจำวัน	- ไม่เห็นด้วย	
๙. ใช้เทคนิคการหยุดพักสักครู่ในการจัดการกับความรู้สึกของตนเองเมื่อรู้สึกเครียด		
ชั่วโมงที่ ๓ การชมและการให้รางวัลเด็ก		
๑. ให้ความสนใจกับพฤติกรรมของลูกที่คุณอยากเห็นมากขึ้น		
๒. ชมหรือกอดลูกเมื่อลูกทำดี แม้ว่ากรกระทำนั้นเป็นสิ่งที่คุณคาดหวังว่าลูกจะต้องทำอยู่แล้วก็ตาม		
๓. เรียกชื่อลูกเมื่อกล่าวคำชมเสมอ		
๔. ชมลูกด้วยน้ำเสียงและท่าทางกระตือรือร้น		
๕. ชมที่ความพยายามของลูก		
๖. ให้รางวัลแบบง่ายๆและสมเหตุสมผลกับลูก		
๗. ขึ้นชมและให้รางวัลกับตัวเอง		
ชั่วโมงที่ ๔ การออกคำสั่งที่ชัดเจน		
๑. เรียกชื่อลูกทุกครั้งเมื่อต้องการพูดคุยกับลูก		
๒. ออกคำสั่งทีละอย่าง ชัดเจน เฉพาะเจาะจง		
๓. ออกคำสั่งด้วยน้ำเสียงที่สงบและมั่นคง		
๔. ใช้คำสั่งเชิงบวกเพื่อหันเหจากพฤติกรรมด้านลบไปสู่ด้านบวก		
๕. ชมลูกด้วยวาจาและท่าทางเสมอเมื่อเขาทำตามคำสั่ง เพื่อสนับสนุนพฤติกรรมด้านบวก		
๖. ติดตามดูลูกเพื่อให้แน่ใจว่าเขาทำตามคำสั่งได้เรียบร้อย		
๗. เพิกเฉยต่อพฤติกรรมด้านลบ		
ชั่วโมงที่ ๕ กฎระเบียบของบ้านและกิจวัตรประจำวัน		
๑. แนะนำระเบียบใหม่ของบ้านที่ชัดเจนและเฉพาะเจาะจงแก่ลูก		
๒. อธิบายกฎและเหตุผลที่ทำให้ต้องมีกฎระเบียบของบ้านสำหรับลูก		
๓. ใช้เทคนิคการเตือนลูกก่อนที่จะถึงเวลาเปลี่ยนกิจกรรม		
๔. กำหนดกิจวัตรประจำวันกับลูก		
๕. ใช้กฎระเบียบบ้านและกิจวัตรประจำวันกับลูกอย่างสม่ำเสมอ		

รายการข้อมูล	การตอบ	หมายเหตุ
๖. ชมหรือให้รางวัลง่ายๆแก่ลูกเมื่อเขาทำตามกฎระเบียบของบ้านและกิจวัตรประจำวัน	ตัวเลือก - เห็นด้วย - ไม่แน่ใจ - ไม่เห็นด้วย	ไม่มีการจัดเก็บในระบบ HIS
ชั่วโมงที่ ๖ การเพิกเฉยต่อพฤติกรรมด้านลบ		
๑. ใช้การหันเหความสนใจก่อนเสมอเมื่อลูกเรียกร้องความสนใจหรือกอดต้น		
๒. ใช้การเพิกเฉยเมื่อลูกเรียกร้องความสนใจหรือกอดต้น		
๓. รักษาอารมณ์สงบนิ่ง ไม่แสดงอาการหงุดหงิด โกรธเวลาที่ใช้เทคนิคการเพิกเฉย		
๔. ชมหรือให้รางวัลแบบง่ายๆกับลูกเมื่อสามารถแสดงพฤติกรรมด้านบวก		
๕. ใช้การหยุดพักสักครู่ที่รู้สึกเครียดหรือโกรธ		
ชั่วโมงที่ ๗ การให้ผลติดตาม		
๑. ออกคำสั่งกับลูกเพียงหนึ่งครั้งพร้อมกับให้ทางเลือกว่าจะทำตามหรือรับผลติดตาม		
๒. ปล่อยให้ลูก ๕-๑๐ วินาทีเพื่อทำตามคำสั่ง หลังจากได้ให้ทางเลือกสำหรับผลติดตามแล้ว		
๓. ใช้คำพูดเดิม(ทั้งคำสั่ง ทางเลือก และการให้ผลติดตาม) พูดอย่างสงบช้า และมั่นคงหนักแน่นกับลูกหากลูกไม่ยอมทำตามคำสั่งในครั้งแรก		
๔. ใช้การให้ผลติดตามทุกครั้งเมื่อลูกไม่ยอมทำตามคำสั่งและระเบียบของบ้าน		
๕. ให้ผลติดตามเมื่อลูกอยู่ในสภาพอารมณ์ที่สงบ		
๖. ชมหรือให้รางวัลง่ายๆกับลูกเมื่อลูกมีพฤติกรรมด้านบวก		
ชั่วโมงที่ ๘ ทบทวนตรรกะตรง		
ทักษะการแก้ปัญหา		
๑. ให้ลูกระบุหรือบอกปัญหาให้ชัดเจน		
๒. เปิดโอกาสให้ลูกคิดหาทางแก้ไขปัญหาร่วมกัน		
๓. เปิดโอกาสให้ลูกได้เลือกวิธีการแก้ไขปัญหานั้นที่เหมาะสม		
๔. ให้ลูกได้ทดลองใช้วิธีการแก้ไขปัญหานั้นที่เลือก		
๕. สรุปทบทวนกับลูกว่าวิธีแก้ไขปัญหานั้นได้ผลหรือไม่		
การพูดคุยกับเด็กในเรื่องที่ทำให้ไม่สบายใจ		
๑. สงบอารมณ์และพูดคุยกับลูกด้วยน้ำเสียงที่สงบมั่นคง		
๒. แสดงอาการรับรู้ความรู้สึกของเด็กและของคุณ		

รายการข้อมูล	การตอบ	หมายเหตุ
๓. คิดล่วงหน้าว่าจะบอกอะไรกับลูก	ตัวเลือก	ไม่มีการจัดเก็บ ในระบบ HIS
๔. ให้ครอบครัวมีส่วนร่วมหากเป็นประเด็นปัญหาของครอบครัว	- เห็นด้วย	
๕. พูดคุยกับลูกด้วยคำพูดที่เข้าใจง่ายเหมาะสมกับพัฒนาการเด็ก	- ไม่แน่ใจ - ไม่เห็นด้วย	

บทที่ ๓

กำหนดข้อมูลที่ใช้ในการวิเคราะห์ปัจจัยด้านครอบครัว เพื่อการจัดทำ Model ของเด็กกลุ่มเสี่ยง เพื่อการจัดการเด็กกลุ่มเสี่ยง

๓.๑ รายการข้อมูลเพื่อการทำนายเด็กกลุ่มเสี่ยงที่จะได้รับความรุนแรงโดยกระบวนการ Machine learning

จากข้อมูลที่ได้มาจากการจัดเก็บในระบบสารสนเทศของพื้นที่ ๗ จังหวัด เมื่อใช้ Machine Learning และการทำ Data Cleansing ทำการคัดกรองเอาปัจจัยที่ไม่สำคัญหรือปัจจัยที่จะมีผลกระทบโดยตรง เช่น ปัจจัย OSCC การบันทึกความรุนแรง และ T_OSCC เคสความรุนแรงออกไป รวมถึงรายการข้อมูลที่มีความผิดปกติ ดังรูปที่ ๒

ICF_QUALIFI	WOMEN	DRUGALLER	LABOR	PROCEDURE	ACCIDENT	VACCINE	NUTRITION	OSCC	T_OSCC
0	N	N	N	0	0	complete	disproportiona		0
NO	0	N	N	N	0	0	nocomplete	slender	
NO	NO	0	N	N	N	0	0		
NO	0	N	N	N	N	0	complete	disproportiona	
0	N	N	N	0	0	nodata	disproportiona		0
NO	0	N	N	N	0	0	nocomplete	nodata	
NO	0	N	N	N	0	0	nocomplete	nodata	
0	N	N	N	0	0	complete	disproportiona		0
0	N	N	N	0	0	0	0		0
NO	0	N	N	N	0	0	nocomplete	nodata	
0	N	N	N	0	0	nocomplete	disproportiona		0
0	N	N	N	0	0	nocomplete	nodata		0
NO	NO	0	N	N	N	0	1	complete	disproportiona
0	N	N	N	0	0	complete	slender		0
0	N	N	N	0	0	complete	nodata		0
0	N	N	N	0	0	nocomplete	nodata		0
0	N	N	N	0	0	nocomplete	slender		0
0	N	N	N	0	0	complete	slender		0
0	N	N	N	0	0	complete	slender		0
0	N	N	N	0	0	complete	slender		0
0	N	N	N	0	0	nocomplete	slender		0
NO	0	N	N	N	0	1	nocomplete	slender	0
0	N	N	N	0	0	nodata	nodata		0
0	N	N	N	0	0	0	0		0
0	N	N	N	0	0	nodata	nodata		0
0	N	N	N	0	1	nocomplete	nodata		0
0	N	N	N	0	0	complete	slender		0
0	N	N	N	0	0	complete	slender		0
NO	0	N	N	N	0	0	nocomplete	nodata	
NO	0	N	N	N	0	2	nocomplete	disproportiona	
NO	0	N	N	N	0	0	nodata	nodata	
NO	0	N	N	N	0	0	0		
0	N	N	N	0	0	complete	slender		0
0	N	N	N	0	2	complete	slender		0
NO	0	N	N	N	0	0	complete	slender	
0	N	N	N	0	0	0	0		0
0	N	N	N	0	0	0	0		0
0	N	N	N	0	0	nocomplete	slender		0
0	N	N	N	0	0	complete	slender		0
0	N	N	N	0	0	complete	slender		0
NO	0	N	N	N	0	0	nocomplete	disproportiona	
NO	0	N	N	N	0	0	nodata	nodata	
0	N	N	N	0	0	complete	slender		0
0	N	N	N	0	0	nocomplete	disproportiona		0
0	N	N	N	0	0	nocomplete	slender		0
0	N	N	N	0	0	nocomplete	nodata		0
NO	0	N	N	N	0	0	nocomplete	nodata	
NO	0	N	N	N	0	0	nocomplete	nodata	
0	N	N	N	0	0	nodata	nodata		0

รูปที่ ๒ ข้อมูลและตัวแปรที่เกี่ยวข้องกับเด็กกลุ่มเสี่ยงที่จะได้รับความรุนแรงที่มีความผิดปกติ

จากผลการตัดรายการข้อมูลที่มีความผิดปกติ และคัดเลือกรายการปัจจัยที่จะนำไปสู่การจัดทำ Model การทำนายเด็กกลุ่มเสี่ยงที่จะได้รับความรุนแรง ทำให้เหลือตัวแปรที่จะวิเคราะห์ Model จำนวน ๔๙ ตัวแปร ดังตารางที่ ๑๒

ตารางที่ ๑๒ ตัวแปรที่เหลืออยู่ทั้งสิ้น ๔๙ ตัวแปรหลังจากการทำ Data Cleansing และผ่าน Machine Learning factor analysis เพื่อการคัดกรองเอาปัจจัยที่ไม่สำคัญ

ลำดับที่	ชื่อตัวแปร	ความหมาย
๑	SEX	เพศ
๒	BIRTH	วันเดือนปีเกิด
๓	AGE	อายุ
๔	MSTATUS	สถานะภาพ
๕	OCCUPATION_NEW	อาชีพ
๖	RACE	เชื้อชาติ
๗	NATION	สัญชาติ
๘	RELIGION	ศาสนา
๙	EDUCATION	การศึกษา
๑๐	N_SERVICE	จำนวนครั้งรับบริการที่รพ.
๑๑	Diag_A	จำนวนรหัสวินิจฉัยกลุ่ม A
๑๒	Diag_B	จำนวนรหัสวินิจฉัยกลุ่ม B
๑๓	Diag_C	จำนวนรหัสวินิจฉัยกลุ่ม C
๑๔	Diag_D	จำนวนรหัสวินิจฉัยกลุ่ม D
๑๕	Diag_E	จำนวนรหัสวินิจฉัยกลุ่ม E
๑๖	Diag_F	จำนวนรหัสวินิจฉัยกลุ่ม F
๑๗	Diag_G	จำนวนรหัสวินิจฉัยกลุ่ม G
๑๘	Diag_H	จำนวนรหัสวินิจฉัยกลุ่ม H
๑๙	Diag_I	จำนวนรหัสวินิจฉัยกลุ่ม I
๒๐	Diag_J	จำนวนรหัสวินิจฉัยกลุ่ม J
๒๑	Diag_K	จำนวนรหัสวินิจฉัยกลุ่ม K
๒๒	Diag_L	จำนวนรหัสวินิจฉัยกลุ่ม L
๒๓	Diag_M	จำนวนรหัสวินิจฉัยกลุ่ม M
๒๔	Diag_N	จำนวนรหัสวินิจฉัยกลุ่ม N
๒๕	Diag_O	จำนวนรหัสวินิจฉัยกลุ่ม O
๒๖	Diag_P	จำนวนรหัสวินิจฉัยกลุ่ม P
๒๗	Diag_Q	จำนวนรหัสวินิจฉัยกลุ่ม Q

ลำดับที่	ชื่อตัวแปร	ความหมาย
๒๘	Diag_R	จำนวนรหัสวินิจฉัยกลุ่ม R
๒๙	Diag_S	จำนวนรหัสวินิจฉัยกลุ่ม S
๓๐	Diag_T	จำนวนรหัสวินิจฉัยกลุ่ม T
๓๑	Diag_U	จำนวนรหัสวินิจฉัยกลุ่ม U
๓๒	Diag_V	จำนวนรหัสวินิจฉัยกลุ่ม V
๓๓	Diag_W	จำนวนรหัสวินิจฉัยกลุ่ม W
๓๔	Diag_X	จำนวนรหัสวินิจฉัยกลุ่ม X
๓๕	Diag_Y	จำนวนรหัสวินิจฉัยกลุ่ม Y
๓๖	Diag_Z	จำนวนรหัสวินิจฉัยกลุ่ม Z
๓๗	n_ADMIT	จำนวนครั้งที่ admit
๓๘	s_LOS	จำนวนวันนอนรพ.
๓๙	INSGROUP	สิทธิรักษาพยาบาล
๔๐	ANC	การฝากครรภ์
๔๑	CHRONIC	โรคเรื้อรัง
๔๒	DISABILITY	ความพิการ
๔๓	DISABILITY_TYPE	ประเภทความพิการ
๔๔	DRUGALLERGY	ความแพ้ยา
๔๕	LABOR	การคลอด
๔๖	PROCEDURE	การผ่าตัด
๔๗	ACCIDENT	อุบัติเหตุ
๔๘	VACCINE	การได้รับวัคซีน
๔๙	NUTRITION	ภาวะโภชนาการ

๓.๒ รูปแบบข้อมูลเพื่อการวิเคราะห์ปัจจัยด้านครอบครัวของเด็กเสี่ยงที่ถูกกระทำรุนแรง

ข้อมูลที่ใช้ในการวิเคราะห์ปัจจัยด้านครอบครัวเพื่อการนำเข้าสู่รูปแบบของ Model สำหรับ machine learning ในการคัดกรองเด็กกลุ่มเสี่ยงและการจัดการเด็กกลุ่มเสี่ยง จะได้จากการนำข้อมูลในตารางที่ ๒ จนไปถึง ตารางที่ ๔ มาแยกเป็น ๓ ประเด็นหลัก คือ ประเด็นทางด้านสภาพแวดล้อมของบ้าน (ด้านเศรษฐกิจและสังคม) ประเด็นทางด้านสุขภาพของเด็กและผู้ดูแล (ด้านกายภาพและสุขภาพจิต) และประเด็นทางด้านพฤติกรรมของเด็กและผู้ดูแล (ด้านพฤติกรรมเสี่ยง พฤติกรรมที่ไม่พึงประสงค์ การกำหนดกฎเกณฑ์และการปฏิบัติตามกฎ) จากนั้นนำข้อมูลที่ได้ไปให้ทีม OSCC และทีมที่เกี่ยวข้องพิจารณาถึงข้อมูลที่สำคัญใช้ในการวิเคราะห์ปัจจัยด้านครอบครัว เนื่องจากข้อมูลที่ทาง PLH เก็บมีเป็นจำนวนมาก การคัดเลือกข้อมูลให้เหลือเฉพาะที่สำคัญจึงเป็นสิ่งจำเป็นอย่างยิ่ง โดยข้อมูลที่สำคัญที่ผ่านการพิจารณาจากผู้ที่มีส่วนได้ส่วนเสียได้แสดงในตารางที่ ๖ ซึ่งจะเป็นข้อมูลที่ใช้เพิ่มเติมที่ใช้ในการวิเคราะห์ปัจจัยด้านครอบครัว ผู้ดูแลและเด็กเพื่อการจัดทำ Model ของเด็กกลุ่มเสี่ยงและใช้เพื่อการจัดการเด็กกลุ่มเสี่ยง

ตารางที่ ๑๓ ข้อมูลเพิ่มเติมที่ใช้ในการวิเคราะห์ปัจจัยด้านครอบครัว ผู้ดูแลและเด็ก

ลำดับที่	คำถาม	ประเภทของข้อมูล
๑	คุณยุ่งมากจนลืมไปว่าน้องอยู่ที่ไหนหรือกำลังทำอะไรอยู่เป็นประจำ	field-list
๒	น้องชอบกลับบ้านช้าเกินควร (เลยเวลาจนมืดค่ำ)	field-list
๓	น้องชอบใช้คำหยาบบ่อยๆ	field-list
๔	น้องถูกปล่อยให้อยู่ที่บ้านตามลำพังโดยไม่มีผู้ใหญ่ดูแลเป็นประจำ	field-list
๕	น้องใช้เฟซบุค ไลน์ หรือสื่อสังคมอื่นๆ ยูทูป หรืออินเทอร์เน็ตโดยไม่มีผู้ใหญ่ควบคุมเป็นประจำ	field-list
๖	น้องชอบร้องไห้หรือตะโกนหรือกรี๊ดร้องเสียงดังในห้องตัวเอง	field-list
๗	น้องทะเลาะกับเพื่อน/พี่น้อง/เด็กคนอื่นๆในบ้าน – ทะเลาะด้วยวาจาหรือลงไม้ลงมือกันเป็นประจำ	field-list
๘	น้องทะเลาะกับเพื่อน/รุ่นพี่รุ่นน้อง/เด็กคนอื่นๆในโรงเรียน – ทะเลาะด้วยวาจาหรือลงไม้ลงมือกันเป็นประจำ	field-list
๙	น้องชอบโกหก – รวมทั้งที่ถูกสงสัยว่าน่าจะโกหกเป็นประจำ	field-list
๑๐	น้องชอบลักขโมย – รวมทั้งกรณีที่ถูกสงสัยว่าจะขโมยเป็นประจำ	field-list
๑๑	น้องมีปัญหาด้านความประพฤติที่โรงเรียน	field-list
๑๒	น้องมีปัญหาชอบล้อเลียนคนอื่นๆ – เยาะเย้ย แหย่ มุ่งร้ายกับคนอื่นๆ	field-list
๑๓	น้องมีปัญหาชอบสัมผัสกัน หน้าอก อวัยวะเพศของคนอื่นอย่างไม่เหมาะสม	field-list
๑๔	น้องมีปัญหาชอบ “เถียงกลับ” กับครูหรือผู้ใหญ่	field-list

บทที่ ๔

กำหนดตัวแปรเพื่อใช้ในการปรับปรุง Model (Adaptive Model)

๔.๑ การวิเคราะห์ Model เพื่อการทำนายเด็กกลุ่มเสี่ยงที่จะได้รับความรุนแรง ที่ได้จากระบวนการ Data Cleansing และผ่าน Machine Learning factor analysis

จากผลของการทำตัวต้นแบบข้อมูลเพื่อหาปัจจัยที่เกี่ยวข้องและน้ำหนักของปัจจัยที่มีผลต่อกลุ่มเสี่ยงที่จะได้รับความรุนแรงจากข้อมูล ๗ จังหวัด จะได้ข้อมูลตัวแปรที่สำคัญต่อเด็กกลุ่มเสี่ยงที่จะได้รับความรุนแรงดังที่แสดงในรูปที่ ๓ โดยมีตัวแปรที่มีผลกับเด็กกลุ่มเสี่ยงที่จะได้รับความรุนแรงทางกาย ดังต่อไปนี้ Agegrp, sex, mstatus, occupation_grp, nationality๒grp, educate, family_status, has_anc, accident, vaccine, และ nutrition โดยมี The standard errors of coefficient estimates ดังนี้

The standard errors of coefficient estimates.

๐.๐๘๐๕
 ๐.๐๐๗๗
 ๐.๐๒๑๔
 ๐.๐๐๗๒
 ๐.๐๕๑๔
 ๐.๐๐๓๘
 ๐.๐๑๕๔
 ๐.๐๔๕๑
 ๐.๐๐๒๗
 ๐.๐๔๘๖

The confidence intervals for the coefficients of the model for the relative risk of being a Physical versus a None

-๐.๑๓๙๑ ๐.๑๗๖๖
 -๐.๑๕๕๗ -๐.๑๒๕๖
 -๐.๒๑๐๕ -๐.๑๒๖๗
 ๐.๐๖๒๕ ๐.๐๙๐๗
 ๐.๒๘๗๖ ๐.๔๘๘๙
 -๐.๒๗๑๔ -๐.๒๕๖๖
 -๐.๑๒๕๕ -๐.๐๖๕๐
 ๐.๖๓๐๑ ๐.๘๐๖๘
 ๐.๒๑๘๑ ๐.๒๒๘๗
 ๐.๖๒๖๑ ๐.๘๑๖๗

๔.๒ ข้อเสนอแนะ

๑. ตรวจสอบเงื่อนไขของการใช้ Logistic Regression ว่าความสัมพันธ์ระหว่าง Factor เป็นอิสระกันหรือไม่
๒. ตรวจสอบเงื่อนไขของการใช้ Factor Analysis ว่าตัวแปรที่มีเป็นข้อมูลระดับ Interval Scale หรือ Ratio Scale แต่ถ้าตัวแปรที่มีเป็นข้อมูลระดับ Nominal Scale หรือ Ordinal Scale ควรที่จะต้องแปลงให้ตัวแปรให้มีค่าเป็น ๐ หรือ ๑ เสียก่อน
๓. ปรับเงื่อนไขของตัวแปรและปัจจัยให้หลากหลายเพื่อความถูกต้องแม่นยำมากขึ้น
๔. สามารถทำ Decision Tree เป็นฐานเพื่อสร้างตัวต้นแบบที่สามารถใช้ในการคัดกรองเด็กกลุ่มเสี่ยงที่จะได้รับความรุนแรงต่อไป